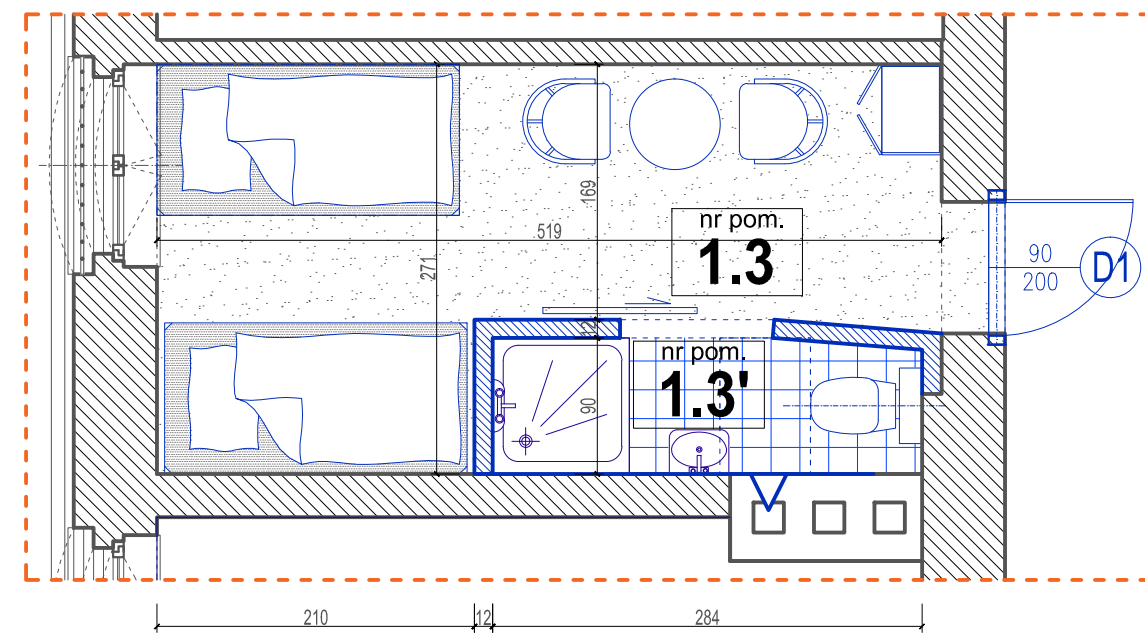
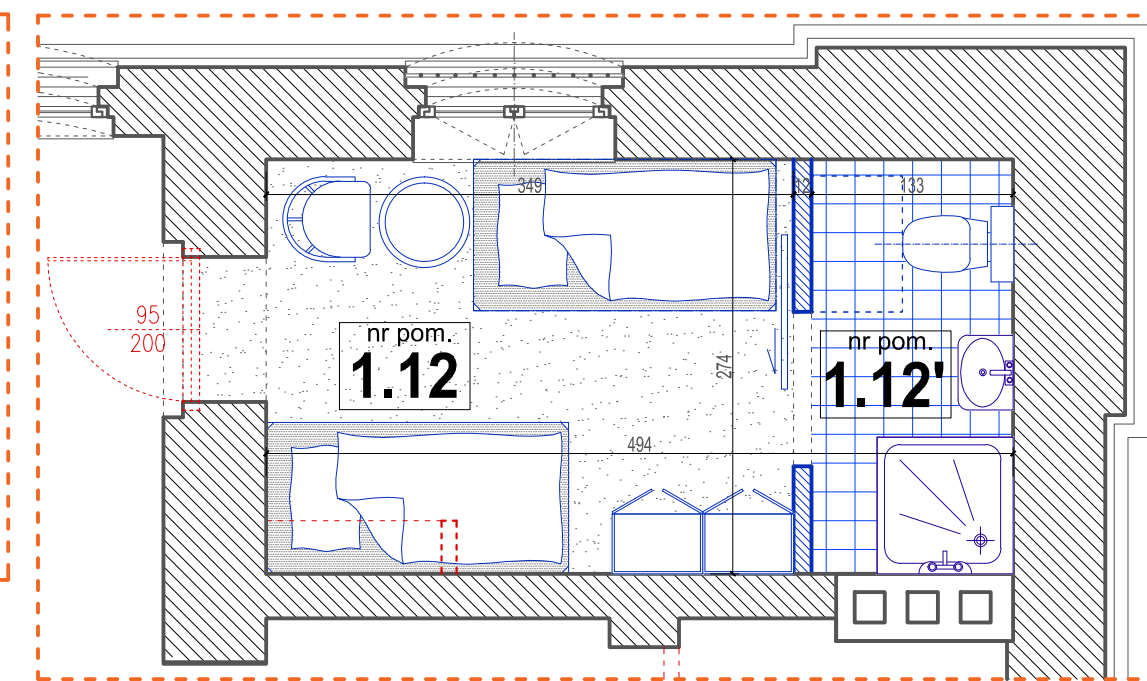


Pokój o podwyższonym standardzie
(z aneksem higienicznym) 1.3 skala 1:50



Pokój o podwyższonym standardzie
(z aneksem higienicznym) 1.12 skala 1:50



ZESTAWIENIE POMIESZCZEŃ ODZIAŁU I

Nr pom.	Liczba st. użyt.	Nazwa pomieszczenia	Powierzchnia (m2)
1.1	3	sala chorych	13.3
1.2	2	sala chorych	14.7
1.3	2	sala chorych	11.8
1.3'	-	aneks higieniczny	2.5
1.4	-	kuchnia oddziałowa	13.4
1.5	-	klatka schodowa	17.1
1.6	-	gabinet zabiegowy	14.0
1.7	3	sala chorych	14.4
1.8	1	gabinet lekarski	11.5
1.9	1	psycholog	14.0
1.10	-	komunikacja	9.6
1.11	-	komunikacja	51.6
1.12	2	sala chorych	10.4
1.12'	-	aneks higieniczny	3.6
1.13	-	komunikacja tech.	2.9
1.14	1	pokój pielęgniarki oddz.	9.1
1.15	-	brudownik	3.6
1.16	-	łazienka pacj.damska	11.5
1.17	-	łazienka pacj.męska	10.4
1.18	-	toaleta dla NPS (zamykana - dla prac.)	3.9
1.19	-	przedsiónek toalety	3.2
1.20	-	toaleta damska	1.7
1.21	-	przedsiónek toalety	2.1
1.22	-	toaleta męska pisuar	1.8
1.23	-	toaleta męska ustęp	1.8
1.24	-	komunikacja	53.9
1.25	-	świetlica	38.2
1.25'	-	klub	5.8
1.26	2	sala chorych obs.	12.5
1.27	2	sala chorych obs.	12.5
1.28	2	sala chorych obs.	12.8
1.29	2	sala chorych	13.0
1.30	2	sala chorych	13.8
1.31	2	sala chorych	14.3
1.32	-	komunikacja	8.9
1.33	1	gabinet lek. ordynatora	10.7
1.34	1	gabinet lekarski	14.9
1.35	-	łazienka pracowników	5.5
1.36	-	pożyczalnia	15.2
1.37	-	szatnia	3.8
1.38	3	sala chorych	17.7
1.39	3	sala chorych obs.	17.6
1.40	2	dyżurka pielęgniarek	11.8
1.41	-	magazyn podręczny	7.0
powierzchnia oddziału			532.7

(1) Liczba stałych użytkowników (przebywających w pomieszczeniu powyżej 4 godz./dobę)

**NA ŻYCZENIE INWESTORA W ARANŻACJI PRZEDSTAWIONO
MOŻLIWOŚĆ USTAWIENIA 30 ŁÓŻEK**

UWAGI:

Niniejsza koncepcja nie spełnia wymagań Rozporządzenia Ministra Zdrowia z dnia 26 czerwca 2012 r. w sprawie szczegółowych wymagań, jakim powinny odpowiadać pomieszczenia i urządzenia podmiotu wykonującego działalność leczniczą.
dot. wszechgodności spełnienia minimalnych powierzchni w pokojach: 1.1, 1.3, 1.7, 1.12

LEGENDA PRAC BUDOWLANYCH :

- do wyburzenia lub likwidacji (ściany, ścianki działowe)
- istniejące (ściany, przegrody, stolarka okienna i drzwiowa)
- projektowane (ściany, przegrody, stolarka drzwiowa)
- konserwowane - historyczna stolarka po renowacji przystosowana w niezmienionej formie do nowej funkcji
- projektowane posadzki posadzka epoksydowa 1
- projektowane posadzki posadzka epoksydowa 2
- projektowane posadzki posadzka z kafli ceramicznych

UWAGI:

- na rysunku podano wymiary umożliwiające wykonanie przedmiaru robót, brakujące wymiary przyjąć ze skali,
- przed rozpoczęciem prac wykonawczych podane w projekcie wymiary należy zweryfikować na obiekcie (dotyczy głównie przebudowywanych pomieszczeń) z uwzględnieniem rzeczywistych grubości ścian;
- niniejszy rysunek dotyczy przebudowy skrzydła zachodniego, fragmentu kondygnacji wysokiego parteru budynku "G" w DCZP
- rysunek należy rozpatrywać z pozostałymi rysunkami projektowymi oraz opisem technicznym, przedmiarem, specyfikacją techniczną wykonania i odbioru robót budowlanych,
- wątpliwości zgłaszać inspektorowi nadzoru (ewentualnie projektantowi)

MBM FIRMA KONSULTINGOWA | PROJEKTOWO-BADAWCZO-BUDOWLANA sp. z o.o.
ul. Wylbickiego 10/5 51-144 Wrocław PRACOWNIA: ul. Prusa 95/4E 50-316 Wrocław
tel/fax 71 729 41 54, kom. 601 643 615, e-mail: mbm.firma@wp.pl, nr KRS 000240997
rok założenia 1989

Temat:	Remont i przebudowa pomieszczeń I oddziału stacjonarnego w budynku głównym Dolnośląskiego Centrum Zdrowia Psychicznego		
Obiekt i adres:	Budynek "G" - wysoki parter, skrzydło zach. ul. J. I. Kraszewskiego 23/25, 50-226 Wrocław, działka nr 2/3, AM 4, obręb Kleczków		
Inwestor:	Dolnośląskie Centrum Zdrowia Psychicznego sp. z o.o. ul. J.C.-Korzeniowskiego 18, 50-226 Wrocław	Nr umowy:	61/D/DCZP/2017

Stadium	PROJEKT WYKONAWCZY		
Nazwa rys.	PROJEKT ARANŻACJI WNEŹRZ		

Branża:	Autorzy opracowania:	Nr uprawnień	Podpis
Branża architektoniczna	Projektant:	arch. Andrzej Bury	111/75/Wwm
Branża Konstrukcyjna	Projektant:	inż. Marian Persona	103/69/PRN

Data:	styczeń 2018	Skala:	1:100	Nr rys.:	5
-------	--------------	--------	-------	----------	---