


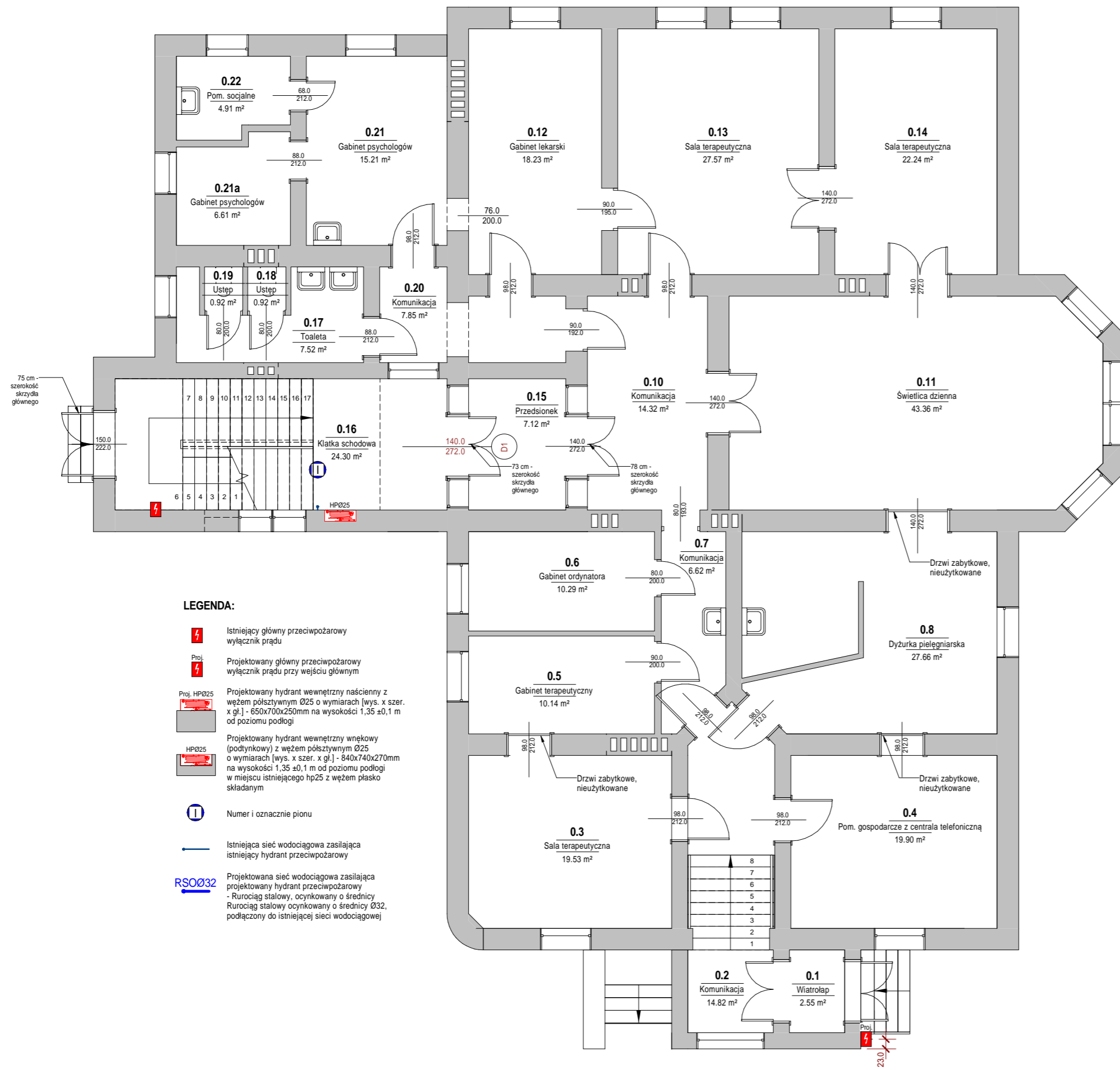
Zestawienie powierzchni - Piwnica		
Numer	Nazwa	Powierzchnia
01.1	Szatnia	11.23
01.2	Komunikacja	6.41
01.3	Komunikacja	15.01
01.4	Gabinet zabiegowy	19.90
01.5	Komunikacja	6.85
01.6	Gabinet lekarski	20.22
01.7	Gabinet lekarski	32.17
01.8	Sala terapeutyczna	28.34
01.9	Komunikacja	52.15
01.10	Sala terapeutyczna	51.59
01.11	Gabinet psychologiczny	18.23
01.12	Pom. gospodarcze	3.60
01.13	Świetlica	16.07
01.14	Ustęp	2.96
01.15	Umywalnia	4.37
01.16	Pom. gospodarcze	2.85
01.17	WC pesonel	5.81
01.18	Ustęp	1.94
01.19	Ustęp	1.77
01.20	Pom. gospodarcze	3.76
Suma ogólna:		305.23

**UWAGA!**  
 Wszystkie wymiary konieczne sprawdzić na budowie!  
 Kolorem czarnym i szarym wyróżniono elementy istniejące.  
 Kolorem ciemnoczerwonym wyróżniono elementy projektowane.  
 Kolorem czerwonym wyróżniono niektóre elementy związane z ochroną przeciwpożarową.  
 Kolorem niebieskim wyróżniono instalacje wodociągowe.



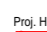




NAZWA PROJEKTU		<b>PRZEBUDOWA BUDYNKU "A" DOLNOŚLĄSKIEGO CENTRUM ZDROWIA PSYCHICZNEGO W CELU DOSTOSOWANIA GO DO OBOWIĄZUJĄCYCH WYMOGÓW PRZECIWOŻAROWYCH</b>	
ADRES PROJEKTU	Wybrzeże J. Conrada-Korzeniowskiego 18 50-226 Wrocław działka nr 2/3		<b>ALIA Architektura</b> ul. Topolowa 6 62-068 Rostarzewo alia-arch.pl kontakt@alia-arch.pl 881-967-865
INWESTOR	<b>Dolnośląskie Centrum Zdrowia Psychicznego</b> Wybrzeże J. Conrada-Korzeniowskiego 18 50-226 Wrocław		

ZESPÓŁ PROJEKTOWY:	FUNKCJA TECHNICZNA	TYTUŁ, IMIĘ I NAZWISKO	UPRAWNIENIA	PODPIS
	ASYSTENT PROJEKTANTA: architektura	<b>mgr inż. arch. Łukasz Deplewski</b>		
	PROJEKTANT: architektura	<b>mgr inż. arch. Magdalena Górna</b>	<b>WP-OIA/OKK/UpB/29/2006</b>	
	SPRAWDZAJĄCY: architektura	<b>mgr inż. arch. Alicja Sapeńko</b>	<b>LOIA/29/2009/GW</b>	
	ASYSTENT PROJEKTANTA: b. sanitarna	<b>mgr inż. arch. Ewelina Owoc</b>		
	PROJEKTANT: b. sanitarna	<b>mgr inż. Marek Karasz</b>	LBS/0014/PWOS/15	
SPRAWDZAJĄCY: b. sanitarna	<b>mgr inż. Stanisław Karasz</b>	LBS/IS/0396/01		

ETAP	PROJEKT BUDOWLANY	NAZWA RYSUNKU: <b>Rzut przyziemia (sutereny)</b>	SKALA RYSUNKU: <b>1 : 100</b>	FORMAT ARKUSZA: <b>A2</b>
BRANŻA	ARCHITEKTURA B. SANITARNA	Etap:      Branża:      Zakres:      Numer:      DATA:		
ZAKRES	BUDYNEK "A"	<b>PB - AS - BA - 01</b>	27-11-2015	



**LEGENDA:**


-  Istniejący główny przeciwpożarowy wyłącznik prądu
-  Projektowany główny przeciwpożarowy wyłącznik prądu przy wejściu głównym
-  Projektowany hydrant wewnętrzny ścienny z węzłem półsztywnym Ø25 o wymiarach [wys. x szer. x gł.] - 850x700x250mm na wysokości 1,35 ±0,1 m od poziomu podłogi
-  Projektowany hydrant wewnętrzny wnękowy (podtynkowy) z węzłem półsztywnym Ø25 o wymiarach [wys. x szer. x gł.] - 840x740x270mm na wysokości 1,35 ±0,1 m od poziomu podłogi w miejscu istniejącego hp25 z węzłem płasko składanym
-  Numer i oznaczenie pionu
-  Istniejąca sieć wodociągowa zasilająca istniejący hydrant przeciwpożarowy
-  Projektowana sieć wodociągowa zasilająca projektowany hydrant przeciwpożarowy  
- Rurociąg stalowy, ocynkowany o średnicy Ø32, podłączony do istniejącej sieci wodociągowej

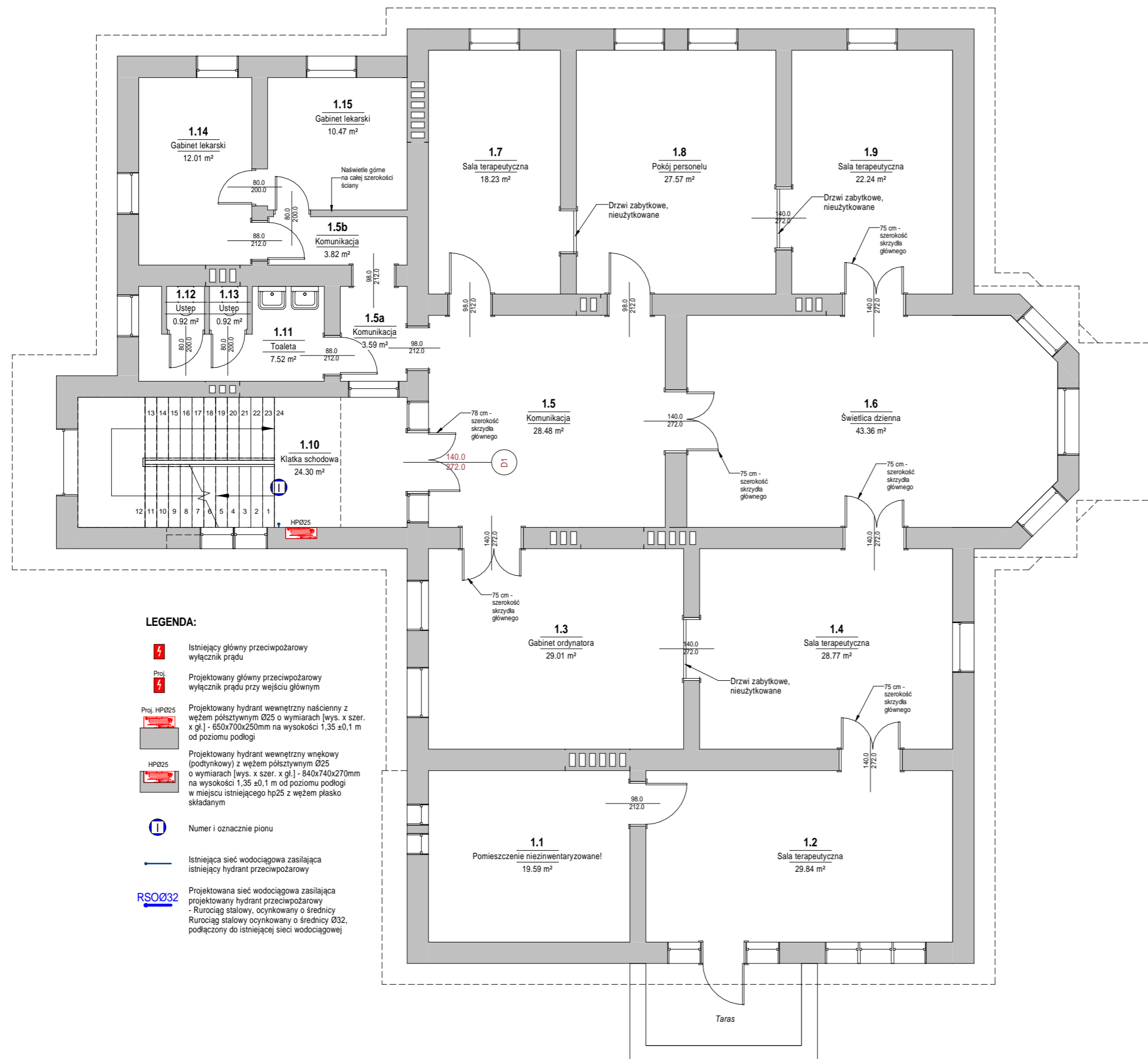
RSO032

Zestawienie Powierzchni - Parter		
Numer	Nazwa	Powierzchnia
0.1	Wiatrołap	2.55
0.2	Komunikacja	14.82
0.3	Sala terapeutyczna	19.53
0.4	Pom. gospodarcze z centrala telefoniczną	19.90
0.5	Gabinet terapeutyczny	10.14
0.6	Gabinet ordynatora	10.29
0.7	Komunikacja	6.62
0.8	Dyżurka pielęgniarska	27.66
0.10	Komunikacja	14.32
0.11	Świetlica dzienna	43.36
0.12	Gabinet lekarski	18.23
0.13	Sala terapeutyczna	27.57
0.14	Sala terapeutyczna	22.24
0.15	Przedsiónek	7.12
0.16	Klatka schodowa	24.30
0.17	Toaleta	7.52
0.18	Ustępy	0.92
0.19	Ustępy	0.92
0.20	Komunikacja	7.85
0.21	Gabinet psychologów	15.21
0.21a	Gabinet psychologów	6.61
0.22	Pom. socjalne	4.91
Suma ogólna:		312.58

**UWAGA!**

Wszystkie wymiary koniecznie sprawdzić na budowie!  
Koloriem czarnym i szarym wyróżniono elementy istniejące.  
Koloriem ciemnoczerwonym wyróżniono elementy projektowane.  
Koloriem czerwonym wyróżniono niektóre elementy związane z ochroną przeciwpożarową.  
Koloriem niebieskim wyróżniono instalacje wodociągowe.


NAZWA PROJEKTU		PRZEBUDOWA BUDYNKU "A" DOLNOŚLĄSKIEGO CENTRUM ZDROWIA PSYCHICZNEGO W CELU DOSTOSOWANIA GO DO OBOWIĄZUJĄCYCH WYMOGÓW PRZECIWOŻAROWYCH				
ADRES PROJEKTU		Wybrzeże J. Conrada-Korzeniowskiego 18 50-226 Wrocław działka nr 2/3		 ALIA Architektura ul. Topolowa 6 62-068 Rostarzewo alia-arch.pl kontakt@alia-arch.pl 881-967-865		
INWESTOR		Dolnośląskie Centrum Zdrowia Psychicznego Wybrzeże J. Conrada-Korzeniowskiego 18 50-226 Wrocław				
ZESPÓŁ PROJEKTOWY:	FUNKCJA TECHNICZNA	TYTUŁ, IMIĘ I NAZWISKO		UPRAWNIENIA	PODPIS	
	ASYSTENT PROJEKTANTA: architektura	mgr inż. arch. Łukasz Deplewski				
	PROJEKTANT: architektura	mgr inż. arch. Magdalena Górna		WP-OIA/OKK/UpB/29/2006		
	SPRAWDZAJĄCY: architektura	mgr inż. arch. Alicja Sapeńko		LOIA/29/2009/GW		
	ASYSTENT PROJEKTANTA: b. sanitarna	mgr inż. arch. Ewelina Owoc				
	PROJEKTANT: b. sanitarna	mgr inż. Marek Karasz		LBS/0014/PWOS/15		
SPRAWDZAJĄCY: b. sanitarna	mgr inż. Stanisław Karasz		LBS/IS/0396/01			
ETAP	PROJEKT BUDOWLANY	NAZWA RYSUNKU:		SKALA RYSUNKU:	FORMAT ARKUSZA:	
BRANŻA	ARCHITEKTURA B. SANITARNA	Rzut parteru		1 : 100	A2	
		Etap:	Branża:	Zakres:	Numer:	DATA:
ZAKRES	BUDYNEK "A"	PB	- AS	- BA	- 02	27-11-2015



- LEGENDA:**
- Istniejący główny przeciwpożarowy wyłącznik prądu
  - Projektowany główny przeciwpożarowy wyłącznik prądu przy wejściu głównym
  - Projektowany hydrant wewnętrzny naścienny z węzłem półsztywnym Q25 o wymiarach [wys. x szer. x gł.] - 840x740x270mm na wysokości 1,35 do 1,7 m od poziomu podłogi
  - Projektowany hydrant wewnętrzny wnękowy (podtynkowy) z węzłem półsztywnym Q25 o wymiarach [wys. x szer. x gł.] - 840x740x270mm na wysokości 1,35 do 1,7 m od poziomu podłogi w miejscu istniejącego hp25 z węzłem płasko składanym
  - Numer i oznaczenie pionu
  - Istniejąca sieć wodociągowa zasilająca istniejący hydrant przeciwpożarowy
  - Projektowana sieć wodociągowa zasilająca projektowany hydrant przeciwpożarowy
    - Rurociąg stalowy, ocynkowany o średnicy Ø32,
    - podłączony do istniejącej sieci wodociągowej

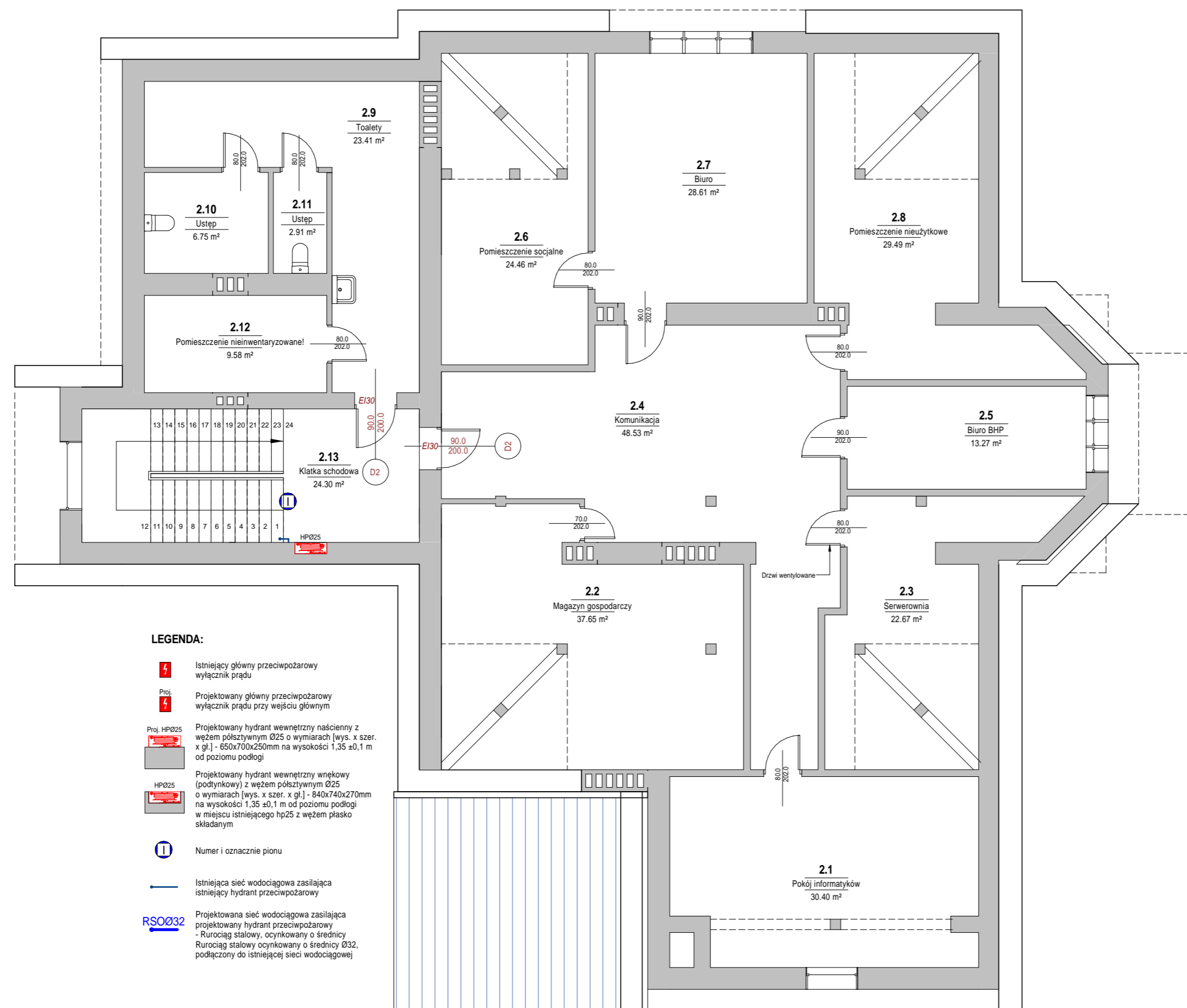
Zestawienie Powierzchni - Piętro		
Numer	Nazwa	Powierzchnia
1.1	Pomieszczenie niezainwentaryzowane!	19.59
1.2	Sala terapeutyczna	29.84
1.3	Gabinet ordynatora	29.01
1.4	Sala terapeutyczna	28.77
1.5	Komunikacja	28.48
1.5a	Komunikacja	3.59
1.5b	Komunikacja	3.82
1.6	Świetlica dzienna	43.36
1.7	Sala terapeutyczna	18.23
1.8	Pokój personelu	27.57
1.9	Sala terapeutyczna	22.24
1.10	Klatka schodowa	24.30
1.11	Toaleta	7.52
1.12	Ustęp	0.92
1.13	Ustęp	0.92
1.14	Gabinet lekarski	12.01
1.15	Gabinet lekarski	10.47
Suma ogólna:		310.64

**UWAGA!**  
 Wszystkie wymiary koniecznie sprawdzić na budowie!  
 Kolorem czarnym i szarym wyróżniono elementy istniejące.  
 Kolorem ciemnoczerwonym wyróżniono elementy projektowane.  
 Kolorem czerwonym wyróżniono niektóre elementy związane z ochroną przeciwpożarową.  
 Kolorem niebieskim wyróżniono instalacje wodociągowe.

NAZWA PROJEKTU	<b>PRZEBUDOWA BUDYNKU "A" DOLNOŚLĄSKIEGO CENTRUM ZDROWIA PSYCHICZNEGO W CELU DOSTOSOWANIA GO DO OBOWIĄZUJĄCYCH WYMOGÓW PRZECIWOŻAROWYCH</b>		
ADRES PROJEKTU	Wybrzeże J. Conrada-Korzeniowskiego 18 50-226 Wrocław działka nr 2/3		 <b>ALIA Architektura</b> ul. Topolowa 6 62-068 Rostarzewo alia-arch.pl kontakt@alia-arch.pl 881-967-865
INWESTOR	Dolnośląskie Centrum Zdrowia Psychicznego Wybrzeże J. Conrada-Korzeniowskiego 18 50-226 Wrocław		

ZESPÓŁ PROJEKTOWY:	FUNKCJA TECHNICZNA	TYTUŁ, IMIĘ I NAZWISKO	UPRAWNIENIA	PODPIS
	ASYSTENT PROJEKTANTA: architektura	<b>mgr inż. arch. Łukasz Deplewski</b>		
	PROJEKTANT: architektura	<b>mgr inż. arch. Magdalena Górna</b>	<b>WP-OIA/OKK/UpB/29/2006</b>	
	SPRAWDZAJĄCY: architektura	<b>mgr inż. arch. Alicja Sapeńko</b>	<b>LOIA/29/2009/GW</b>	
	ASYSTENT PROJEKTANTA: b. sanitarna	<b>mgr inż. arch. Ewelina Owoc</b>		
	PROJEKTANT: b. sanitarna	<b>mgr inż. Marek Karasz</b>	LBS/0014/PWOS/15	
SPRAWDZAJĄCY: b. sanitarna	<b>mgr inż. Stanisław Karasz</b>	LBS/IS/0396/01		


ETAP	PROJEKT BUDOWLANY	NAZWA RYSUNKU: <b>Rzut 1 piętra</b>	SKALA RYSUNKU: <b>1 : 100</b>	FORMAT ARKUSZA: <b>A2</b>
BRANŻA	ARCHITEKTURA B. SANITARNA	Etap: Branża: Zakres: Numer:	DATA:	
ZAKRES	BUDYNEK "A"	<b>PB - AS - BA - 03</b>	27-11-2015	



ZP - Poddasze		
Numer	Nazwa	Powierzchnia
2.1	Pokój informatyków	30.40
2.2	Magazyn gospodarczy	37.65
2.3	Serwerownia	22.67
2.4	Komunikacja	48.53
2.5	Biuro BHP	13.27
2.6	Pomieszczenie socjalne	24.46
2.7	Biuro	28.61
2.8	Pomieszczenie nieużytkowe	29.49
2.9	Toalety	23.41
2.10	Ustęp	6.75
2.11	Ustęp	2.91
2.12	Pomieszczenie nieinventaryzowane!	9.58
2.13	Klatka schodowa	24.30
Suma ogólna:		302.01

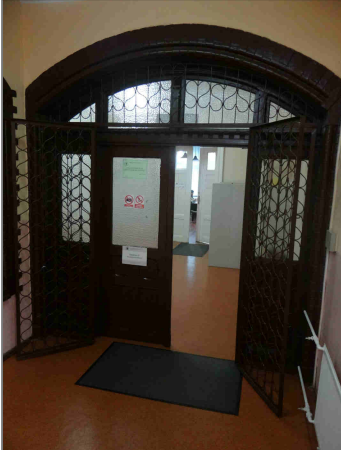
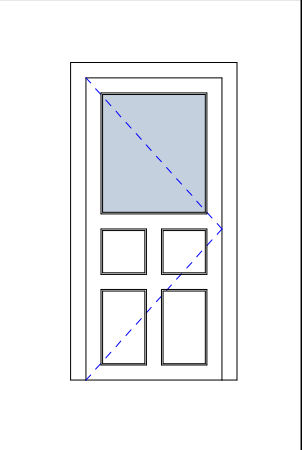
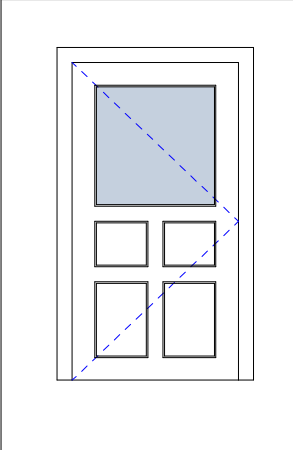
**UWAGA!**

Wszystkie wymiary koniecznie sprawdzić na budowie!  
 Kolorem czarnym i szarym wyróżniono elementy istniejące.  
 Kolorem ciemnoczerwonym wyróżniono elementy projektowane.  
 Kolorem czerwonym wyróżniono niektóre elementy związane z ochroną przeciwpożarową.  
 Kolorem niebieskim wyróżniono instalacje wodociągowe.

NAZWA PROJEKTU	<b>PRZEBUDOWA BUDYNKU "A" DOLNOŚLĄSKIEGO CENTRUM ZDROWIA PSYCHICZNEGO W CELU DOSTOSOWANIA GO DO OBOWIĄZUJĄCYCH WYMOGÓW PRZECIWOŻAROWYCH</b>	
ADRES PROJEKTU	Wybrzeże J. Conrada-Korzeniowskiego 18 50-226 Wrocław działka nr 2/3	 <b>ALIA Architektura</b> ul. Topolowa 6 62-068 Rostarzewo alia-arch.pl kontakt@alia-arch.pl 881-967-865
INWESTOR	<b>Dolnośląskie Centrum Zdrowia Psychicznego</b> Wybrzeże J. Conrada-Korzeniowskiego 18 50-226 Wrocław	

ZESPÓŁ PROJEKTOWY:	FUNKCJA TECHNICZNA	TYTUŁ, IMIĘ I NAZWISKO	UPRAWNIENIA	PODPIS
	ASYSTENT PROJEKTANTA: architektura	<b>mgr inż. arch. Łukasz Deplewski</b>		
	PROJEKTANT: architektura	<b>mgr inż. arch. Magdalena Górna</b>	<b>WP-OIA/OKK/UpB/29/2006</b>	
	SPRAWDZAJĄCY: architektura	<b>mgr inż. arch. Alicja Sapeńko</b>	<b>LOIA/29/2009/GW</b>	
	ASYSTENT PROJEKTANTA: b. sanitarna	<b>mgr inż. arch. Ewelina Owoc</b>		
	PROJEKTANT: b. sanitarna	<b>mgr inż. Marek Karasz</b>	LBS/0014/PWOS/15	
SPRAWDZAJĄCY: b. sanitarna	<b>mgr inż. Stanisław Karasz</b>	LBS/IS/0396/01		

ETAP	PROJEKT BUDOWLANY	NAZWA RYSUNKU: <b>Rzut poddasza</b>	SKALA RYSUNKU: <b>1 : 100</b>	FORMAT ARKUSZA: <b>A2</b>
BRANŻA	ARCHITEKTURA B. SANITARNA	Etap: _____ Branża: _____ Zakres: _____ Numer: _____	DATA: _____	
ZAKRES	BUDYNEK "A"	<b>PB - AS - BA - 04</b>	27-11-2015	

NAZWA	Zabytkowe drzwi wewnętrzne	Drzwi wewnętrzne ppoż. EI30	Drzwi wewnętrzne ppoż. EI30
Oznaczenie	D1	D2	D3
Schemat			

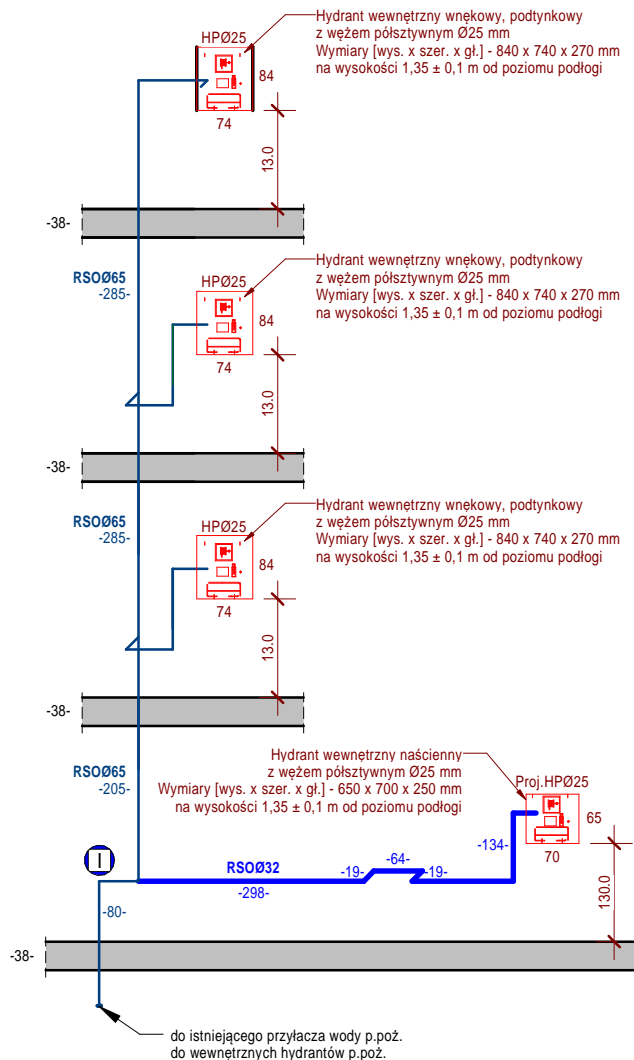
Rodzaj otwarcia		Dwuskrzydłowe	Główne skrzydło	Jednoskrzydłowe	Jednoskrzydłowe
Wymiary [cm]	Szerokość przejścia [W]	<b>140</b>	<b>78 lub 73</b>	<b>90</b>	<b>110</b>
	Wysokość przejścia [H]	<b>272</b>	<b>272</b>	<b>200</b>	<b>210</b>
	Szerokość otworu [W0]	-	-	104	124
	Wysokość otworu [W0]	-	-	207	217

Kierunek otwarcia		OBUSTRONNE		LEWE	PRAWY	LEWE	PRAWY
Ilość [sztuka]	Przyziemie (suterena)	-	-	-	-	1	-
	Parter	1	-	-	-	-	-
	1 piętro	1	-	-	-	-	-
	Poddasze	-	1	1	-	-	-
Łącznie wg kierunku otwarcia		2		1	1	1	-
Łącznie drzwi w budynku		2		2		1	




Uwagi Opis szczegółowy	Istniejące drzwi zabytkowe, dwuskrzydłowe, bezklasowe. Doświetlenie boczne i łukowe naświetlenie przeszkłone szkłem bezklasowym.  Drzwi nie spełniają wymogu stawianego drzwiom ewakuacyjnym.  <b>Drzwi należy wyposażać w samozamykacz ślizgowy wg Postanowienia nr 5595.243.2.2013 z dnia 07-08-2013 r. wydanego przez Dolnośląskiego Komendanta Wojewódzkiej Państwowej Straży Pożarnej we Wrocławiu.</b>	Projektowane drzwi ppoż. ramowo-płycinowe, jednoskrzydłowe, o parametrze EI30 (dla całości).  Przeszkłone w części górnej szkłem bezpiecznym VSG, przeziernie (EI30).  Materiał drzwi oraz ościeżnicy: drewniane (uzgodnić z Inwestorem na etapie zamówienia), kolor: ciemny brąz.  Drzwi wyposażone w samozamykacze ślizgowe, w klamki ze stali nierdzewnej oraz w odboje ze stali nierdzewnej.  Drzwi wzorować na skrzydle istniejących drzwi zabytkowych oznaczonych jako D1.	Projektowane drzwi ppoż. ramowo-płycinowe, jednoskrzydłowe, o parametrze EI30 (dla całości).  Przeszkłone w części górnej szkłem bezpiecznym VSG, przeziernie (EI30).  Materiał drzwi oraz ościeżnicy: drewniane (uzgodnić z Inwestorem na etapie zamówienia), kolor: ciemny brąz.  Drzwi wyposażone w samozamykacze ślizgowe, w klamki ze stali nierdzewnej oraz w odboje ze stali nierdzewnej.  Drzwi wzorować na skrzydle istniejących drzwi zabytkowych oznaczonych jako D1.
---------------------------	--	--	--

**UWAGA!**  
Wszystkie wymiary koniecznie sprawdzić na budowie!

NAZWA PROJEKTU		<b>PRZEBUDOWA BUDYNKU "A" DOLNOŚLĄSKIEGO CENTRUM ZDROWIA PSYCHICZNEGO W CELU DOSTOSOWANIA GO DO OBOWIĄZUJĄCYCH WYMOGÓW PRZECIWPOŻAROWYCH</b>								
ADRES PROJEKTU		Wybrzeże J. Conrada-Korzeniowskiego 18 50-226 Wrocław działka nr 2/3		 <b>ALIA Architektura</b> ul. Topolowa 6 62-068 Rostorzewo alia-arch.pl kontakt@alia-arch.pl 881-967-865						
INWESTOR		<b>Dolnośląskie Centrum Zdrowia Psychicznego</b> Wybrzeże J. Conrada-Korzeniowskiego 18 50-226 Wrocław								
ZESPÓŁ PROJEKTOWY:	FUNKCJA TECHNICZNA	TYTUŁ, IMIĘ I NAZWISKO		UPRAWNIENIA	PODPIS					
	ASYSTENT PROJEKTANTA: architektura	<b>mgr inż. arch. Łukasz Deplewski</b>								
	PROJEKTANT: architektura	<b>mgr inż. arch. Magdalena Górna</b>		<b>WP-OIA/OKK/UpB/29/2006</b>						
	SPRAWDZAJĄCY: architektura	<b>mgr inż. arch. Alicja Sapeńko</b>		<b>LOIA/29/2009/GW</b>						
ETAP	PROJEKT BUDOWLANY	NAZWA RYSUNKU: <b>Zestawienie drzwi</b>			SKALA RYSUNKU: <b>1 : 50</b>	FORMAT ARKUSZA: <b>A3</b>				
BRANŻA	ARCHITEKTURA	Etap: Branża: Zakres: Numer:			DATA:					
ZAKRES	BUDYNEK "A"	<b>PB</b>	-	<b>A</b>	-	<b>BA</b>	-	<b>05</b>	27-11-2015	




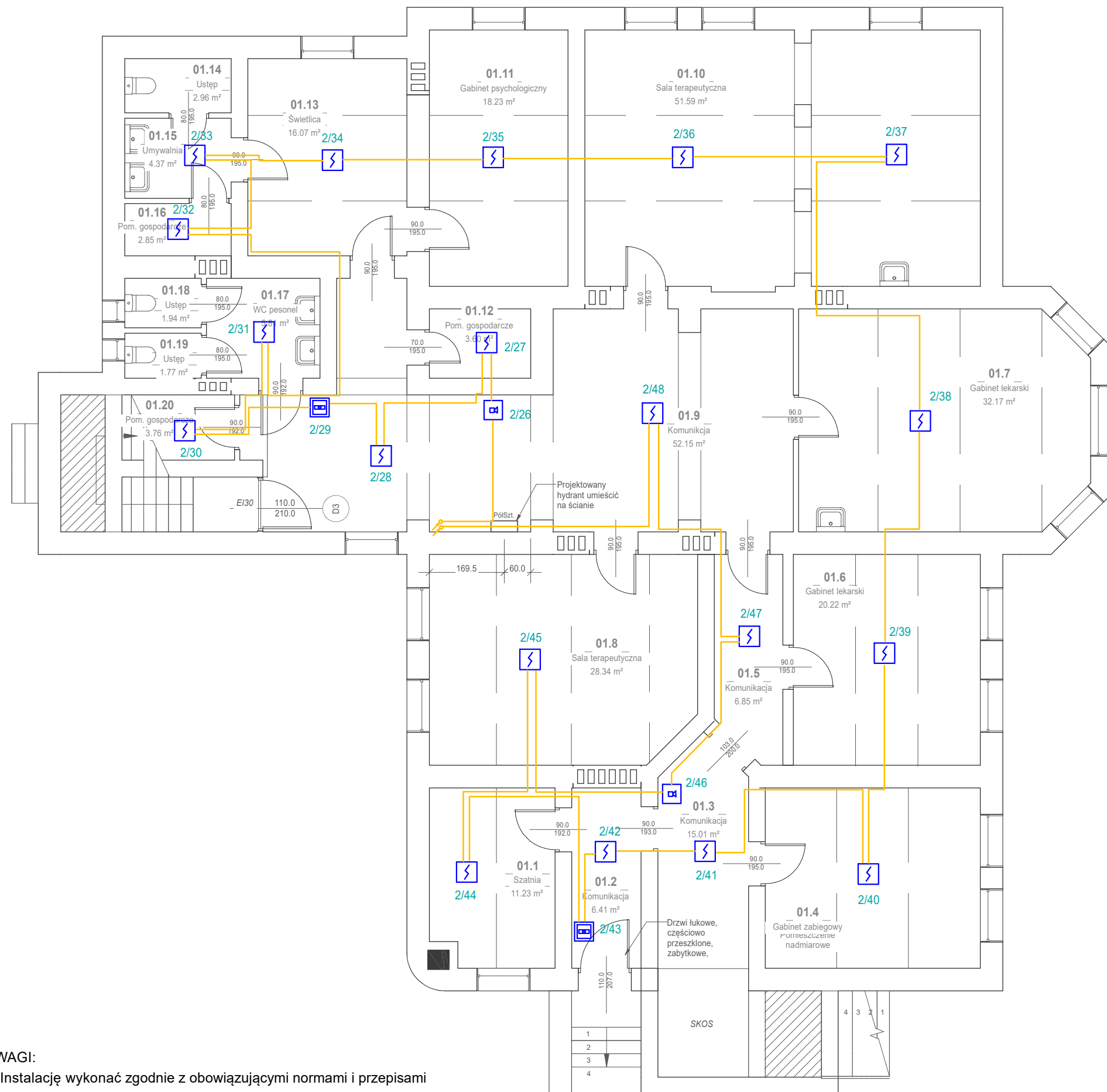
**LEGENDA:**

- Proj. HPØ25 Projektowany hydrant wewnętrzny naścienny z węzłem półsztywnym Ø25 o wymiarach [wys. x szer. x gł.] - 650x700x250mm na wysokości 1,35 ±0,1 m od poziomu podłogi
- HPØ25 Projektowany hydrant wewnętrzny wnekowy (podtynkowy) z węzłem półsztywnym Ø25 o wymiarach [wys. x szer. x gł.] - 840x740x270mm na wysokości 1,35 ±0,1 m od poziomu podłogi w miejscu istniejącego hp25 z węzłem płasko składanym
-  Numer i oznaczenie pionu
- RSOØ65  Istniejąca sieć wodociągowa zasilająca istniejący hydrant przeciwpożarowy
- RSOØ32  Projektowana sieć wodociągowa zasilająca projektowany hydrant przeciwpożarowy - Rurociąg stalowy, ocynkowany o średnicy Rurociąg stalowy ocynkowany o średnicy Ø32, podłączony do istniejącej sieci wodociągowej

**UWAGA!**

Wszystkie wymiary koniecznie sprawdzić na budowie!  
 Kolorem czarnym i szarym wyróżniono elementy istniejące.  
 Kolorem ciemnoczerwonym wyróżniono elementy projektowane.  
 Kolorem czerwonym wyróżniono niektóre elementy związane z ochroną przeciwpożarową.  
 Kolorem niebieskim wyróżniono instalacje wodociągowe.

NAZWA PROJEKTU	<b>PRZEBUDOWA BUDYNKU "A" DOLNOŚLĄSKIEGO CENTRUM ZDROWIA PSYCHICZNEGO W CELU DOSTOSOWANIA GO DO OBOWIĄZUJĄCYCH WYMOGÓW PRZECIWOŻAROWYCH</b>			
ADRES PROJEKTU	Wybrzeże J. Conrada-Korzeniowskiego 18 50-226 Wrocław działka nr 2/3		 <p><b>ALIA Architektura</b>                  ul. Topolowa 6                  62-068 Rostarzewo                  alia-arch.pl                  kontakt@alia-arch.pl                  881-967-865</p>	
INWESTOR	Dolnośląskie Centrum Zdrowia Psychicznego Wybrzeże J. Conrada-Korzeniowskiego 18 50-226 Wrocław			
ZESPÓŁ PROJEKTOWY:	FUNKCJA TECHNICZNA	TYTUŁ, IMIĘ I NAZWISKO	UPRAWNIENIA	PODPIS
	ASYSTENT PROJEKTANTA: b. sanitarna	<b>mgr inż. arch. Ewelina Owoc</b>		
	PROJEKTANT: b. sanitarna	<b>mgr inż. Marek Karasz</b>	LBS/0014/PWOS/15	
	SPRAWDZAJĄCY: b. sanitarna	<b>mgr inż. Stanisław Karasz</b>	LBS/IS/0396/01	
ETAP	PROJEKT BUDOWLANY	NAZWA RYSUNKU: <b>Rozwinięcie aksonometryczne podłączenia hydrantów ppoż.</b>		SKALA RYSUNKU: <b>1:100</b>
BRANŻA	SANITARNA			FORMAT ARKUSZA: <b>A4</b>
ZAKRES	BUDYNEK "A"	Etap: <b>PB</b>	Branża: <b>S</b>	Zakres: <b>BA</b>
		Numer: <b>06</b>	DATA: 27-11-2015	



	YnTKSYekw 2x1mm2
	centrala SAP FC722-ZA
	czujka optyczna dymu OP720
	czujka wielodetektorowa OH720
	ręczny ostrzegacz pożarowy FDME223
	sygnalizator FDS229-R



**ALIA Architektura**  
 ul. Topolowa 6 62-068 Rostorzewo  
 alia-arch.pl  
 kontakt@alia-arch.pl  
 881-967-865



ul. Topolowa 6 62-068 Rostorzewo tel. 696 097 772 biuro@nevtech.pl

Temat opracowania:  
**PRZEBUDOWA BUDYNKU "A" DOLNOŚLĄSKIEGO CENTRUM ZDROWIA PSYCHICZNEGO W CELU DOSTOSOWANIA GO DO OBOWIĄZUJĄCYCH WYMOGÓW PRZECIWOŻAROWYCH**

Tytuł rysunku:  
**RZUT PIWNICY  
 system sygnalizacji pożaru**

Adres bud.: Wybrzeże J. Conrada-Korzeniowskiego 18 50-226 Wrocław  
 działka nr 2/3

Inwestor: Dolnośląskie Centrum Zdrowia Psychicznego  
 Wybrzeże J. Conrada-Korzeniowskiego 18 50-226 Wrocław

Opracował: mgr inż. Dawid Furmaniak

Projektant: mgr inż. Piotr Furmaniak upr.bud. WKP/0405/PPOE/11  
 specjalności elektroenergetycznej bez ograniczeń

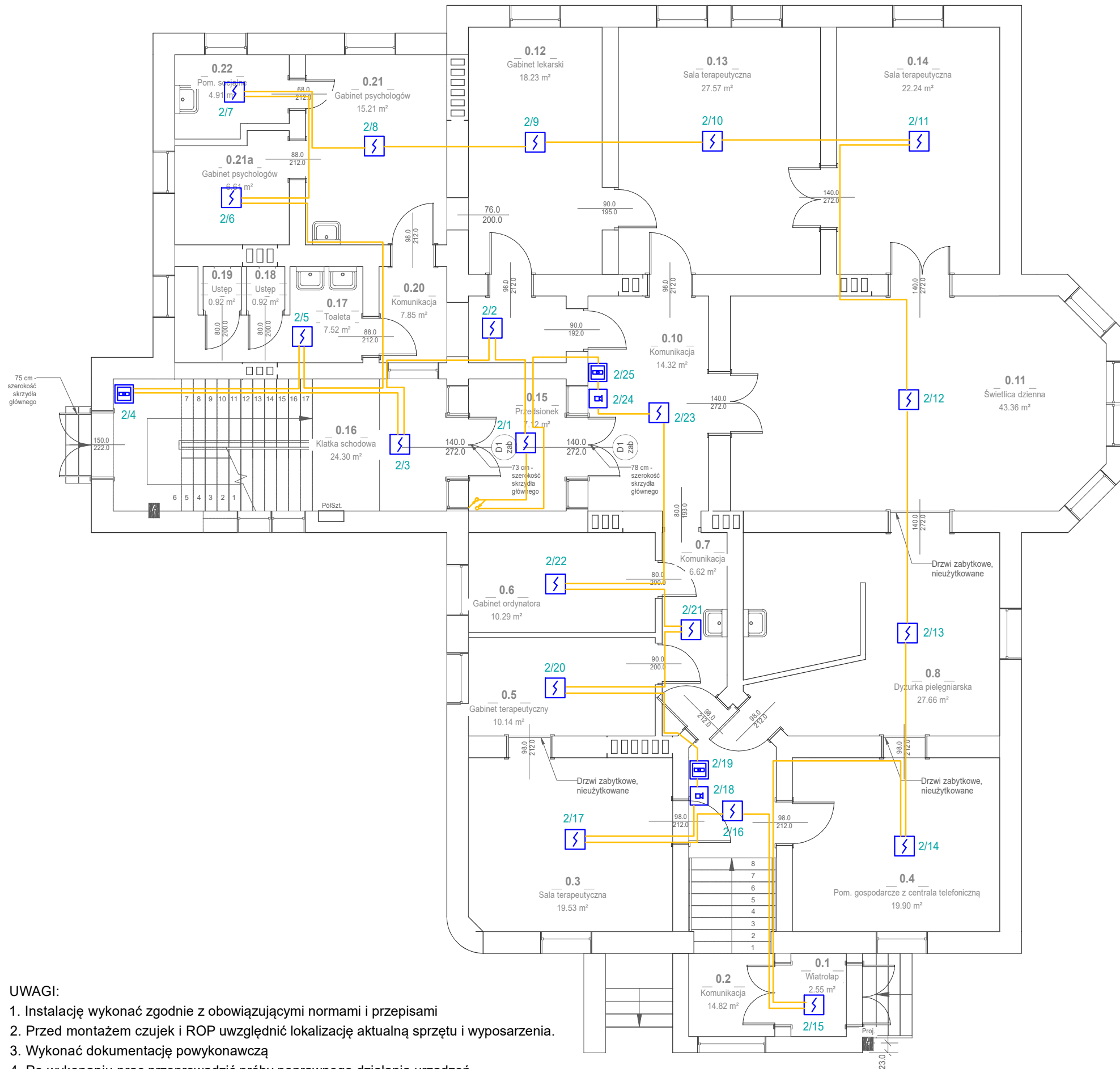
Sprawdzający: mgr inż. Jerzy Jasiński upr.bud. 116/PW/93  
 specjalności elektroenergetycznej bez ograniczeń

Data: 11 -2015

Skala: 1:100

Branża / nr rys. :  
 elektryczna / **P1**

- UWAGI:**
1. Instalację wykonać zgodnie z obowiązującymi normami i przepisami
  2. Przed montażem czujek i ROP uwzględnić lokalizację aktualną sprzętu i wyposażenia.
  3. Wykonać dokumentację powykonawczą
  4. Po wykonaniu prac przeprowadzić próby poprawnego działania urządzeń
  5. Przejścia pomiędzy stropami i ścianami należy odpowiednio zabezpieczyć
  6. Połączenia urządzeń wykonać zgodnie ze schematami



	YnTKSYkw 2x1mm <sup>2</sup>
	centrala SAP FC722-ZA
	czujka optyczna dymu OP720
	czujka wielodetektorowa OH720
	ręczny ostrzegacz pożarowy FDME223
	sygnalizator FDS229-R

**UWAGI:**

1. Instalację wykonać zgodnie z obowiązującymi normami i przepisami
2. Przed montażem czujek i ROP uwzględnić lokalizację aktualną sprzętu i wyposażenia.
3. Wykonać dokumentację powykonawczą
4. Po wykonaniu prac przeprowadzić próby poprawnego działania urządzeń
5. Przejścia pomiędzy stropami i ścianami należy odpowiednio zabezpieczyć
6. Połączenia urządzeń wykonać zgodnie ze schematami



**ALIA Architektura**  
 ul. Topolowa 6 62-068 Rostorzewo  
 alia-arch.pl  
 kontakt@alia-arch.pl  
 881-967-865



ul. Topolowa 6 62-068 Rostorzewo tel. 696 097 772 biuro@nevtech.pl

Temat opracowania:

**PRZEBUDOWA BUDYNKU "A" DOLNOŚLĄSKIEGO CENTRUM ZDROWIA PSYCHICZNEGO W CELU DOSTOSOWANIA GO DO OBOWIĄZUJĄCYCH WYMOGÓW PRZECIWOŻAROWYCH**

Tytuł rysunku:

**RZUT PARTERU**  
**system sygnalizacji pożaru**

Adres bud.: Wybrzeże J. Conrada-Korzeniowskiego 18 50-226 Wrocław  
 działka nr 2/3

Investor: Dolnośląskie Centrum Zdrowia Psychicznego  
 Wybrzeże J. Conrada-Korzeniowskiego 18 50-226 Wrocław

Opracował: mgr inż. Dawid Furmaniak

Projektant: mgr inż. Piotr Furmaniak upr.bud. WKP/0405/POOE/11  
 specjalności elektroenergetycznej bez ograniczeń

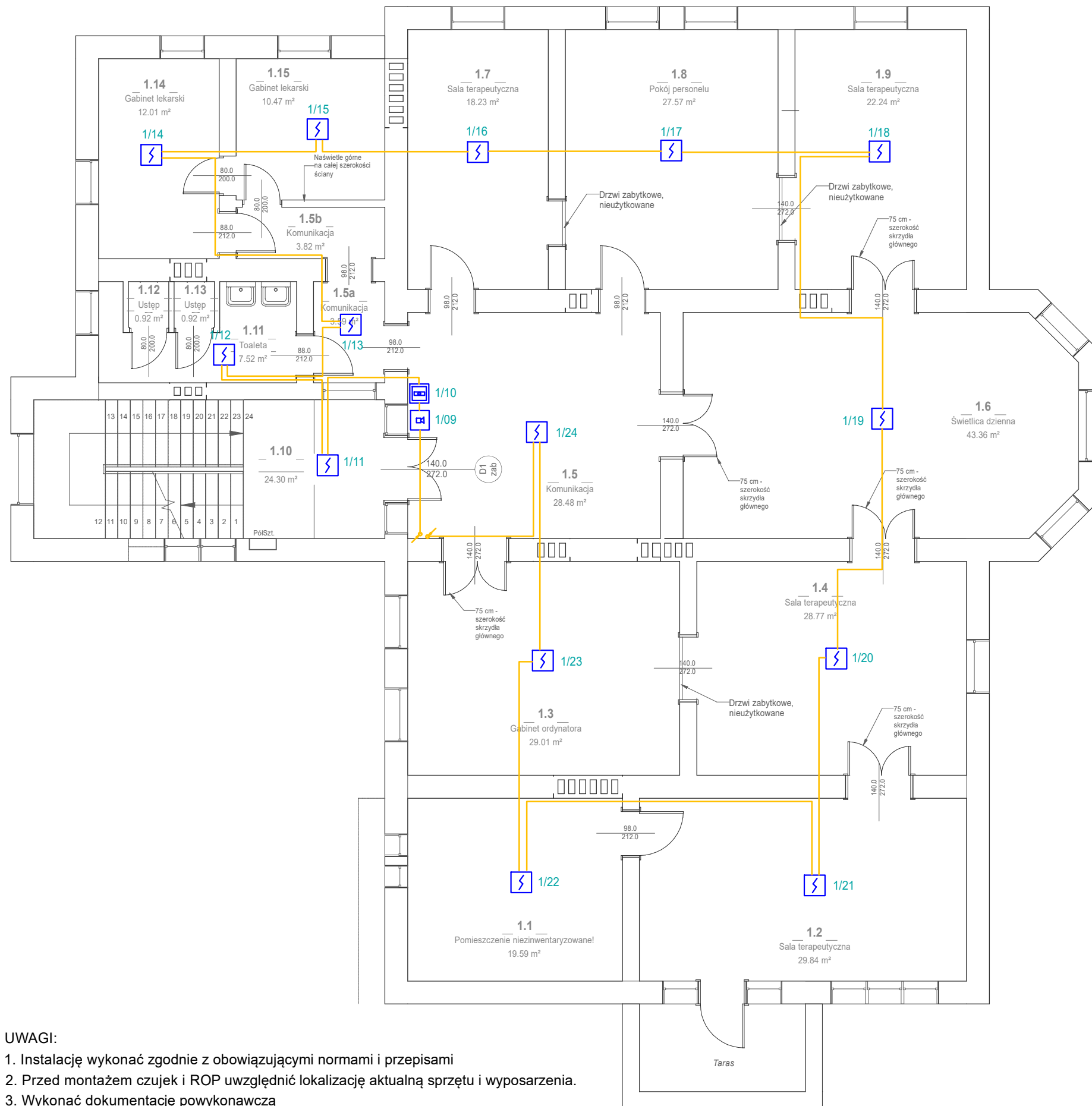
Sprawdzający: mgr inż. Jerzy Jasiński upr.bud. 116/PW/93  
 specjalności elektroenergetycznej bez ograniczeń

Data: 11 -2015

Skala: 1:100

Branża / nr rys.:  
 elektryczna / **P2**





	YnTKSYekw 2x1mm2
	centrala SAP FC722-ZA
	czujka optyczna dymu OP720
	czujka wielodetektorowa OH720
	reczny ostrzegacz pożarowy FDME223
	sygnalizator FDS229-R

**ALIA Architektura**  
 ul. Topolowa 6 62-068 Rostorzewo  
 alia-arch.pl  
 kontakt@alia-arch.pl  
 881-967-865

**nevtech**  
 ul. Topolowa 6 62-068 Rostorzewo tel. 696 097 772 biuro@nevtech.pl

Temat opracowania:  
**PRZEBUDOWA BUDYNKU "A" DOLNOŚLĄSKIEGO CENTRUM ZDROWIA PSYCHICZNEGO W CELU DOSTOSOWANIA GO DO OBOWIĄZUJĄCYCH WYMOGÓW PRZECIWPOŻAROWYCH**

Tytuł rysunku:  
**RZUT I PIĘTRA  
 system sygnalizacji pożaru**

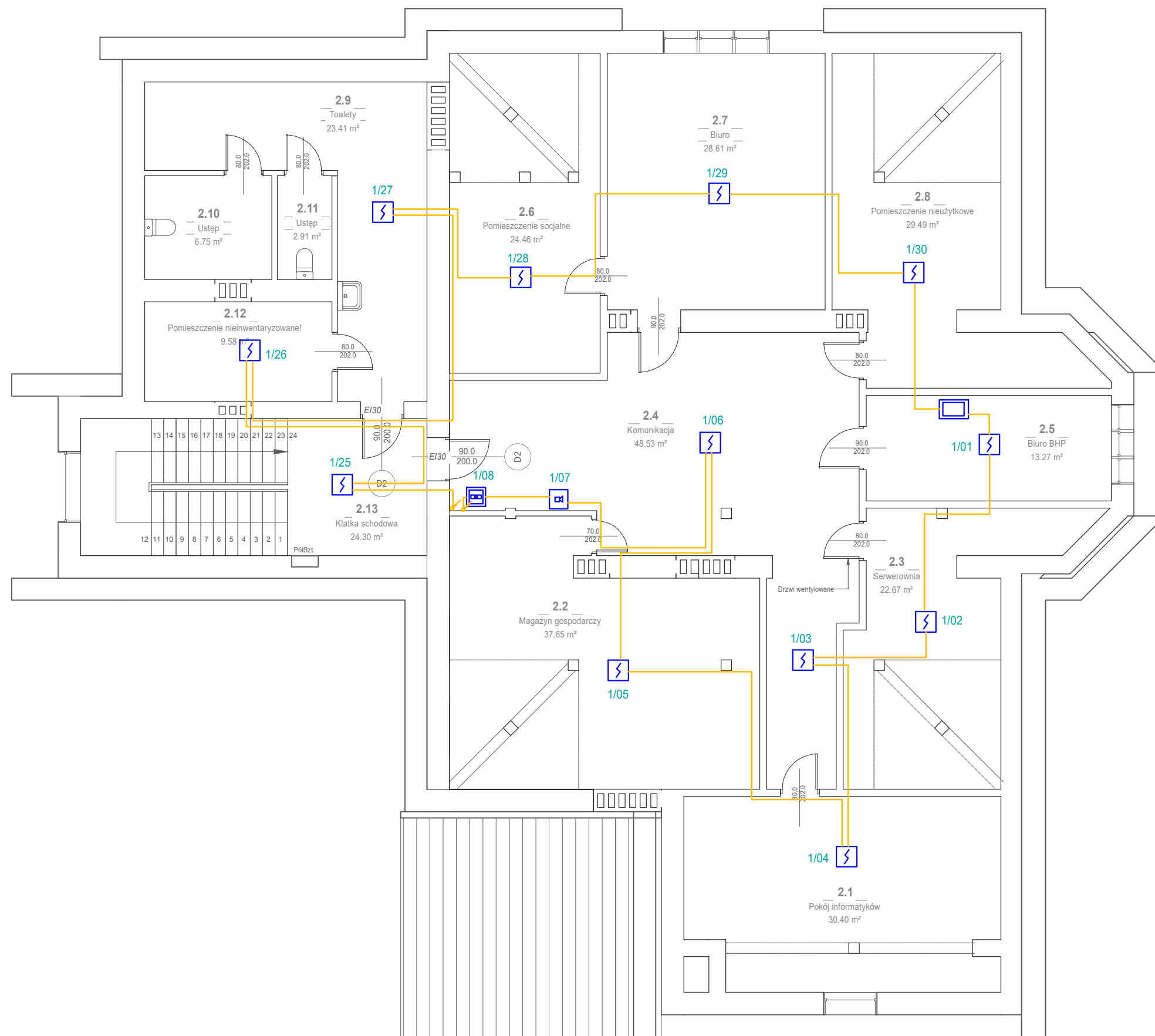
Adres bud.: Wybrzeże J. Conrada-Korzeniowskiego 18 50-226 Wrocław  
 działka nr 2/3

Inwestor: Dolnośląskie Centrum Zdrowia Psychicznego  
 Wybrzeże J. Conrada-Korzeniowskiego 18 50-226 Wrocław

Opracował: mgr inż. Dawid Furmانيak  
 Projektant: mgr inż. Piotr Furmانيak upr.bud. WKP/0405/POOE/11  
 specjalności elektroenergetycznej bez ograniczeń  
 Sprawdzający: mgr inż. Jerzy Jasiński upr.bud. 116/IPW/93  
 specjalności elektroenergetycznej bez ograniczeń

Data: 11 -2015 Skala: 1:100 Branża / nr rys.: elektryczna / **P3**

- UWAGI:**
1. Instalację wykonać zgodnie z obowiązującymi normami i przepisami
  2. Przed montażem czujek i ROP uwzględnić lokalizację aktualną sprzętu i wyposażenia.
  3. Wykonać dokumentację powykonawczą
  4. Po wykonaniu prac przeprowadzić próby poprawnego działania urządzeń
  5. Przejścia pomiędzy stropami i ścianami należy odpowiednio zabezpieczyć
  6. Połączenia urządzeń wykonać zgodnie ze schematami



	YnTKSYekw 2x1mm <sup>2</sup>
	centrala SAP FC722-ZA
	czujka optyczna dymu OP720
	czujka wielodetektorowa OH720
	ręczny ostrzegacz pożarowy FDME223
	sygnalizator FDS229-R

**UWAGI:**

1. Instalację wykonać zgodnie z obowiązującymi normami i przepisami
2. Przed montażem czujek i ROP uwzględnić lokalizację aktualną sprzętu i wyposażenia.
3. Wykonać dokumentację powykonawczą
4. Po wykonaniu prac przeprowadzić próby poprawnego działania urządzeń
5. Przejścia pomiędzy stropami i ścianami należy odpowiednio zabezpieczyć
6. Połączenia urządzeń wykonać zgodnie ze schematami



**ALIA Architektura**  
 ul. Topolowa 6 62-068 Rostorzewo  
 alia-arch.pl  
 kontakt@alia-arch.pl  
 881-967-865



ul. Topolowa 6 62-068 Rostorzewo tel. 696 097 772 biuro@nevtech.pl

Temat opracowania:

**PRZEBUDOWA BUDYNKU "A" DOLNOŚLĄSKIEGO CENTRUM ZDROWIA PSYCHICZNEGO W CELU DOSTOSOWANIA GO DO OBOWIĄZUJĄCYCH WYMOGÓW PRZECIWPOŻAROWYCH**

Tytuł rysunku:

**RZUT PODDASZA**  
**system sygnalizacji pożaru**

Adres bud.: Wybrzeże J. Conrada-Korzeniowskiego 18 50-226 Wrocław  
 działka nr 2/3

Investor: Dolnośląskie Centrum Zdrowia Psychicznego  
 Wybrzeże J. Conrada-Korzeniowskiego 18 50-226 Wrocław

Opracował: mgr inż. Dawid Furmانيak

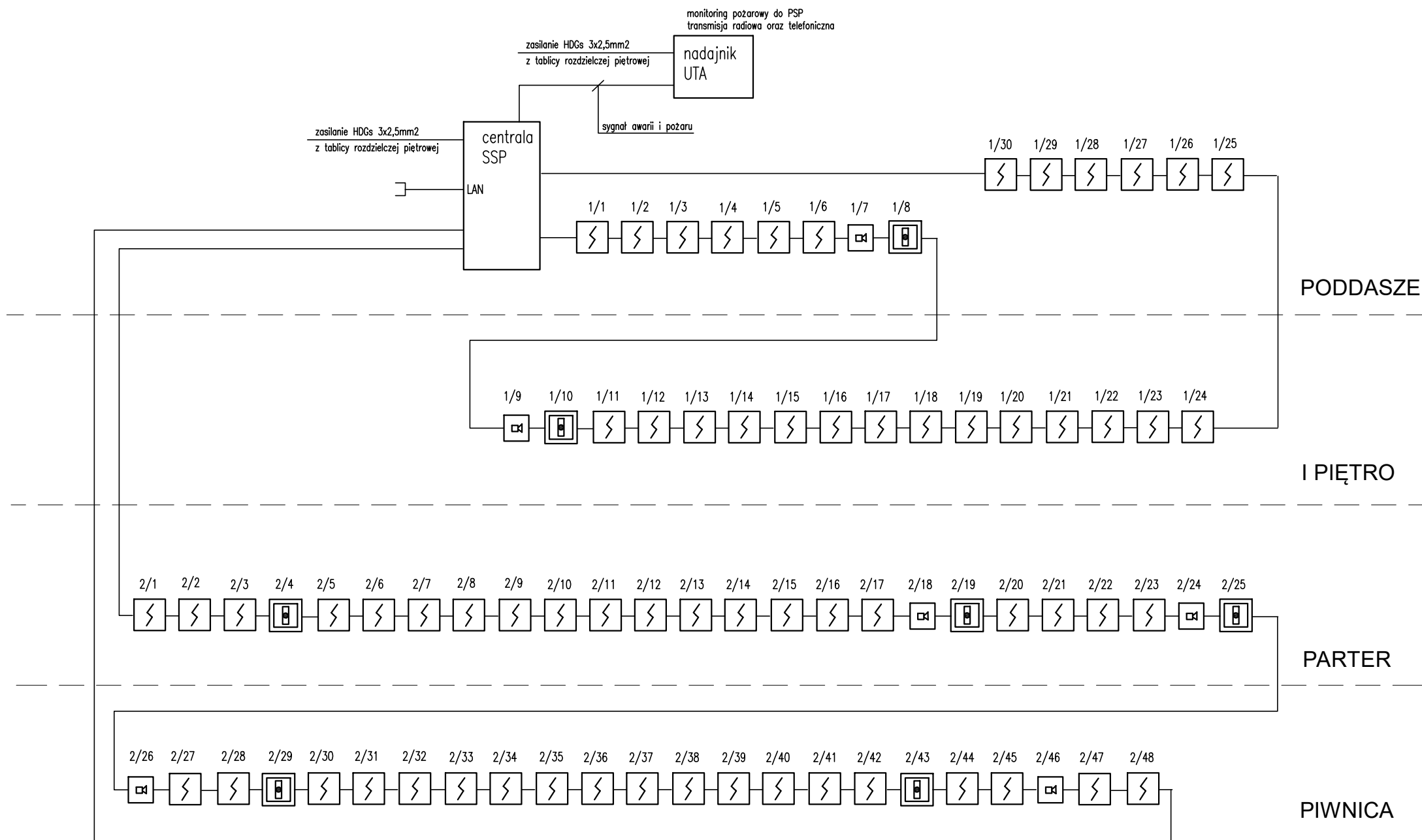
Projektant: mgr inż. Piotr Furmانيak upr.bud. WKP/0405/POOE/11  
 specjalności elektroenergetycznej bez ograniczeń

Sprawdzający: mgr inż. Jerzy Jasiński upr.bud. 116/PW/93  
 specjalności elektroenergetycznej bez ograniczeń

Data: 11 -2015

Skala: 1:100

Branża / nr rys. :  
 elektryczna / **P4**



okablowanie instalacji sygnalizacji pożaru wykonać przewodem - YnTKSYekw 2x1mm<sup>2</sup>  
zasilanie elektryczne 230V AC wykonać przewodem - HDGs 3x2,5mm<sup>2</sup>  
sygnały do nadajnika UTA wykonać przewodami zgodnie z DTR urządzenia

- SSP centrala SSP FC722-ZA
- S czujka optyczna dymu OP720
- M ręczny ostrzegacz pożarowy FDME223
- A sygnalizator FDS229-R



**ALIA Architektura**  
ul. Topolowa 6 62-068 Rostorzewo  
alia-arch.pl  
kontakt@alia-arch.pl  
881-967-865



ul. Topolowa 6 62-068 Rostorzewo tel. 696 097 772 biuro@nevtech.pl

Temat opracowania:

**PRZEBUDOWA BUDYNKU "A" DOLNOŚLĄSKIEGO CENTRUM  
ZDROWIA PSYCHICZNEGO W CELU DOSTOSOWANIA GO DO  
OBOWIĄZUJĄCYCH WYMOGÓW PRZECIWOŻAROWYCH**

Tytuł rysunku:

**SCHEMAT SSP  
system sygnalizacji pożaru**

Adres bud.: Wybrzeże J. Conrada-Korzeniowskiego 18 50-226 Wrocław  
działka nr 2/3

Inwestor: Dolnośląskie Centrum Zdrowia Psychicznego  
Wybrzeże J. Conrada-Korzeniowskiego 18 50-226 Wrocław

Opracował: mgr inż. Dawid Furmaniak

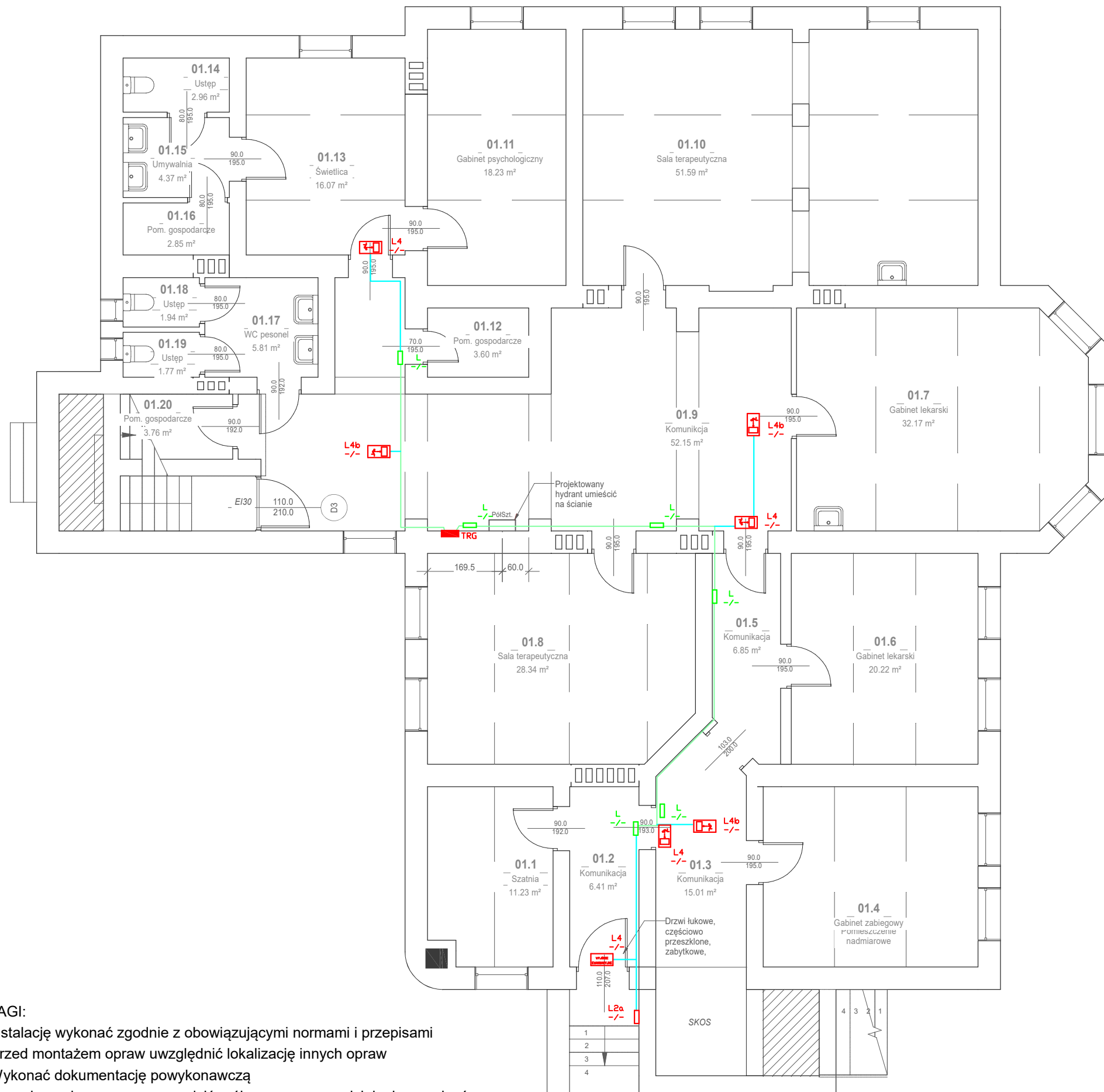
Projektant: mgr inż. Piotr Furmaniak upr. bud. WKP/0405/POOE/11  
specjalności elektroenergetycznej bez ograniczeń

Sprawdzający: mgr inż. Jerzy Jasiński upr. bud. 116/PW/93  
specjalności elektroenergetycznej bez ograniczeń

Data:  
11 -2015

Skala:  
---

Branża / nr rys. :  
elektryczna / **P5**



	proj. trasy kabli/korytek
	istn. trasy kabli/korytek
	istn. oprawa awaryjna
	ONTEC S NM M1 COLD LED
	ONTEC S E1 NM LED z piktogramem
	iTECH Z LED z piktogramem
	ONTEC AP AT z piktogramem
	istniejący przycisk głównego przeciwpożarowego wyłącznika prądu
	projektowany przycisk głównego przeciwpożarowego wyłącznika prądu

**UWAGI:**

1. Instalację wykonać zgodnie z obowiązującymi normami i przepisami
2. Przed montażem opraw uwzględnić lokalizację innych opraw
3. Wykonać dokumentację powykonawczą
4. Po wykonaniu prac przeprowadzić próby poprawnego działania urządzeń
5. Przejścia pomiędzy stropami i ścianami należy odpowiednio zabezpieczyć
6. Piktogramy dobrać zgodnie z wytycznymi i planem ewakuacji



**ALIA Architektura**  
 ul. Topolowa 6 62-068 Rostarzewo  
 alia-arch.pl  
 kontakt@alia-arch.pl  
 881-967-865



ul. Topolowa 6 62-068 Rostarzewo tel. 696 097 772 biuro@nevtech.pl

Temat opracowania:

**PRZEBUDOWA BUDYNKU "A" DOLNOŚLĄSKIEGO CENTRUM ZDROWIA PSYCHICZNEGO W CELU DOSTOSOWANIA GO DO OBOWIĄZUJĄCYCH WYMOGÓW PRZECIWOŻAROWYCH**

Tytuł rysunku:

**RZUT PIWNICY  
 instalacja oświetlenia awaryjnego**

Adres bud.: Wybrzeże J. Conrada-Korzeniowskiego 18 50-226 Wrocław  
 działka nr 2/3

Inwestor: Dolnośląskie Centrum Zdrowia Psychicznego  
 Wybrzeże J. Conrada-Korzeniowskiego 18 50-226 Wrocław

Opracował: mgr inż. Dawid Furmaniak

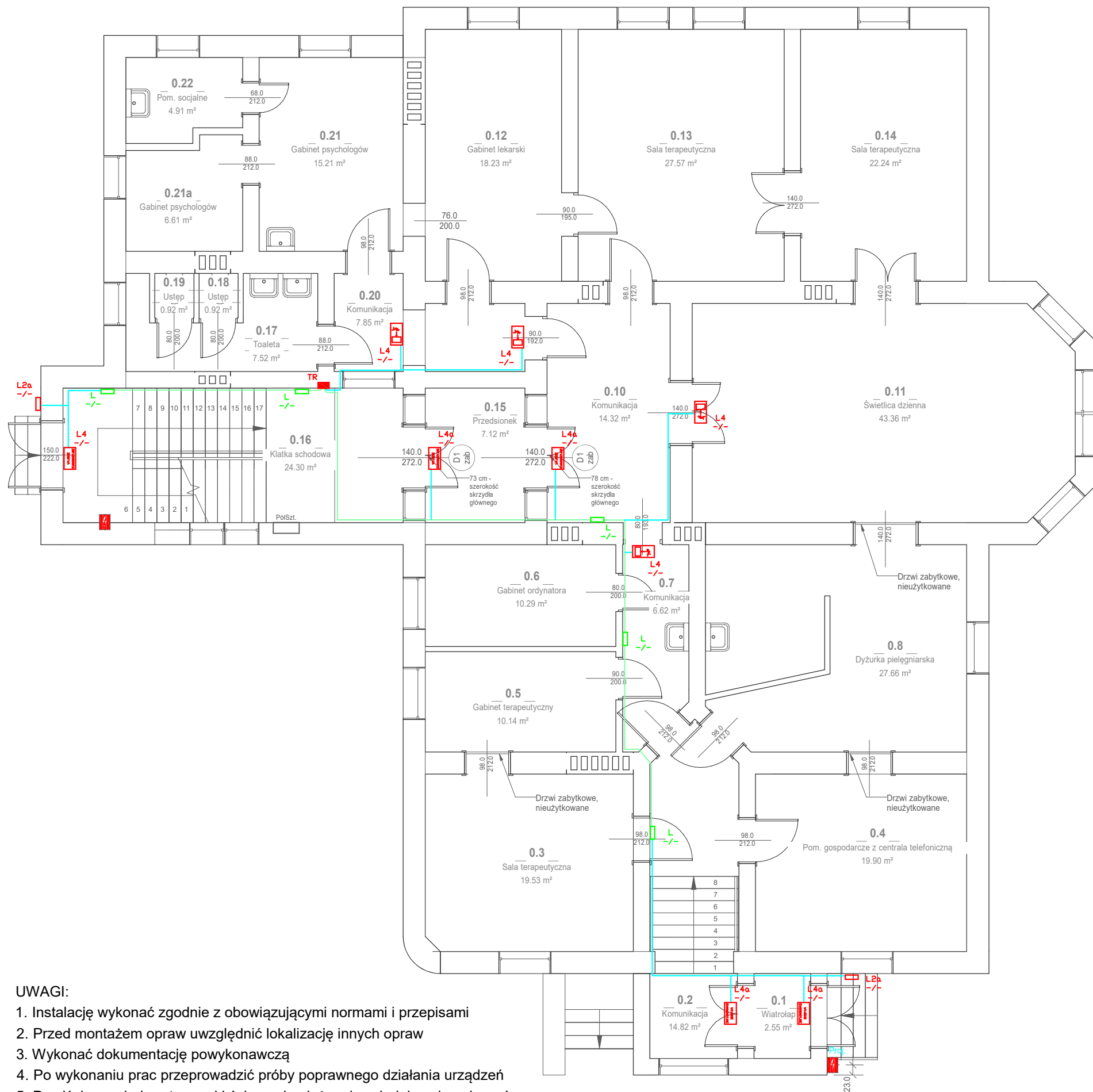
Projektant: mgr inż. Piotr Furmaniak upr.bud. WKP/0405/POOE/11  
 specjalności elektroenergetycznej bez ograniczeń

Sprawdzający: mgr inż. Jerzy Jasiński upr.bud. 116/PW/93  
 specjalności elektroenergetycznej bez ograniczeń

Data: 11 -2015

Skala: 1:100

Branża / nr rys. :  
 elektryczna / **E1**



	proj. trasy kabli/korytek
	istn. trasy kabli/korytek
	istn. oprawa awaryjna
	ONTEC S NM M1 COLD LED
	ONTEC S E1 NM LED z piktogramem
	iTECH Z LED z piktogramem
	ONTEC AP AT z piktogramem
	istniejący przycisk głównego przeciwpożarowego wyłącznika prądu
	projektowany przycisk głównego przeciwpożarowego wyłącznika prądu

**UWAGI:**

1. Instalację wykonać zgodnie z obowiązującymi normami i przepisami
2. Przed montażem opraw uwzględnić lokalizację innych opraw
3. Wykonać dokumentację powykonawczą
4. Po wykonaniu prac przeprowadzić próby poprawnego działania urządzeń
5. Przejścia pomiędzy stropami i ścianami należy odpowiednio zabezpieczyć
6. Piktogramy dobrać zgodnie z wytycznymi i planem ewakuacji



**ALIA Architektura**  
 ul. Topolowa 6 62-068 Rostorzewo  
 alia-arch.pl  
 kontakt@alia-arch.pl  
 881-967-865



ul. Topolowa 6 62-068 Rostorzewo tel. 696 097 772 biuro@nevtech.pl

Temat opracowania:

**PRZEBUDOWA BUDYNKU "A" DOLNOŚLĄSKIEGO CENTRUM ZDROWIA PSYCHICZNEGO W CELU DOSTOSOWANIA GO DO OBOWIĄZUJĄCYCH WYMOGÓW PRZECIWOŻAROWYCH**

Tytuł rysunku:

**RZUT PARTERU**  
**instalacja oświetlenia awaryjnego**

Adres bud.: Wybrzeże J. Conrada-Korzeniowskiego 18 50-226 Wrocław  
 działka nr 2/3

Investor: Dolnośląskie Centrum Zdrowia Psychicznego  
 Wybrzeże J. Conrada-Korzeniowskiego 18 50-226 Wrocław

Opracował: mgr inż. Dawid Furmaniak

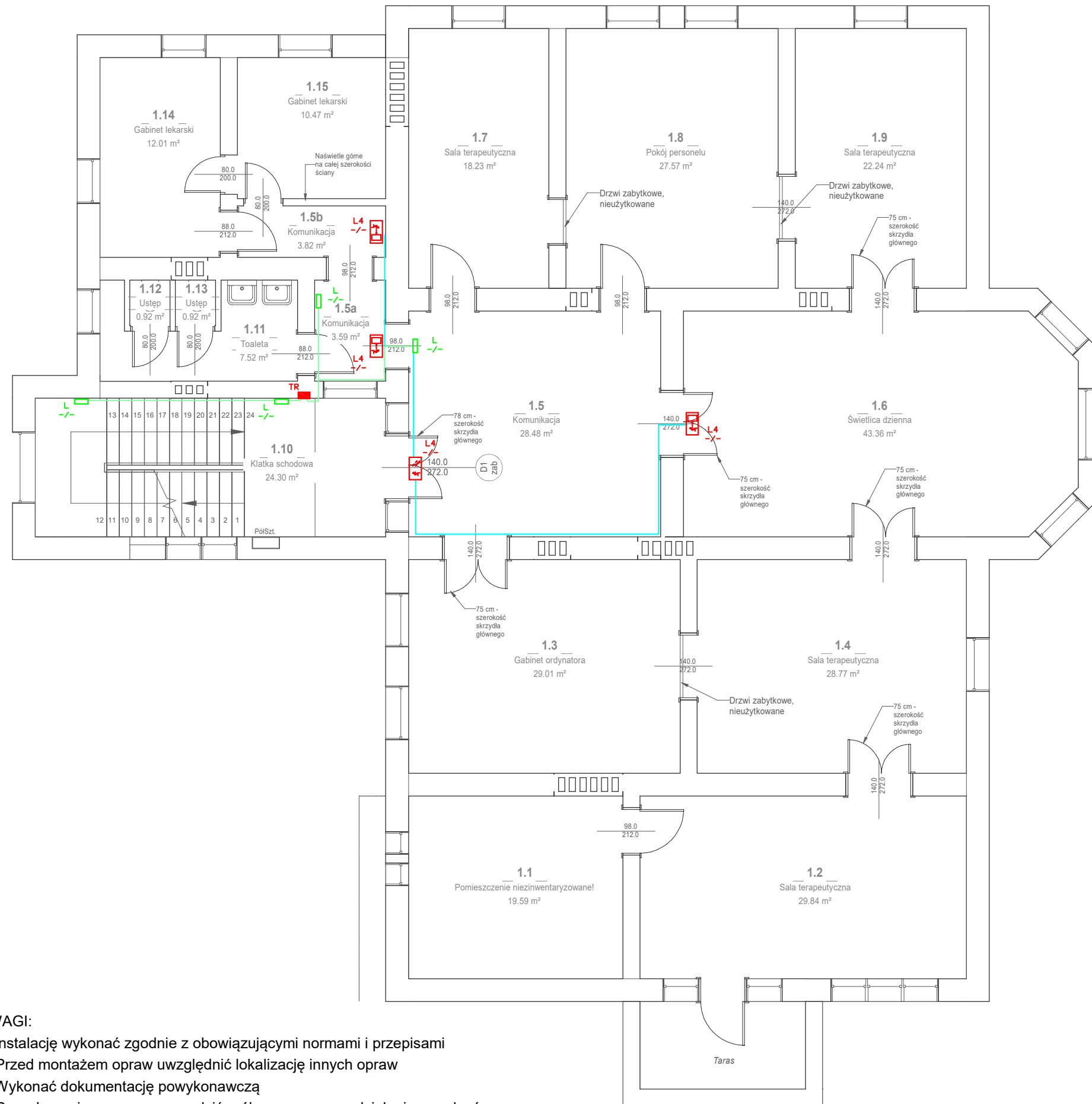
Projektant: mgr inż. Piotr Furmaniak upr.bud. WKP/0405/POOE/11  
 specjalności elektroenergetycznej bez ograniczeń

Sprawdzający: mgr inż. Jerzy Jasiński upr.bud. 116/PW/93  
 specjalności elektroenergetycznej bez ograniczeń

Data: 11 -2015

Skala: 1:100

Branża / nr rys.:  
 elektryczna / **E2**



	proj. trasy kabli/korytek
	istn. trasy kabli/korytek
	istn. oprawa awaryjna
	ONTEC S NM M1 COLD LED
	ONTEC S E1 NM LED z piktogramem
	iTECH Z LED z piktogramem
	ONTEC AP AT z piktogramem
	istniejący przycisk głównego przeciwpożarowego wyłącznika prądu
	projektowany przycisk głównego przeciwpożarowego wyłącznika prądu

**UWAGI:**

1. Instalację wykonać zgodnie z obowiązującymi normami i przepisami
2. Przed montażem opraw uwzględnić lokalizację innych opraw
3. Wykonać dokumentację powykonawczą
4. Po wykonaniu prac przeprowadzić próby poprawnego działania urządzeń
5. Przejścia pomiędzy stropami i ścianami należy odpowiednio zabezpieczyć
6. Piktogramy dobrać zgodnie z wytycznymi i planem ewakuacji



**ALIA Architektura**  
 ul. Topolowa 6 62-068 Rostarzewo  
 alia-arch.pl  
 kontakt@alia-arch.pl  
 881-967-865



ul. Topolowa 6 62-068 Rostarzewo tel. 696 097 772 biuro@nevtech.pl

Temat opracowania:  
**PRZEBUDOWA BUDYNKU "A" DOLNOŚLĄSKIEGO CENTRUM ZDROWIA PSYCHICZNEGO W CELU DOSTOSOWANIA GO DO OBOWIĄZUJĄCYCH WYMOGÓW PRZECIWOŻAROWYCH**

Tytuł rysunku:  
**RZUT I PIĘTRA  
 instalacja oświetlenia awaryjnego**

Adres bud.: Wyrbrzeże J. Conrada-Korzeniowskiego 18 50-226 Wrocław  
 działka nr 2/3

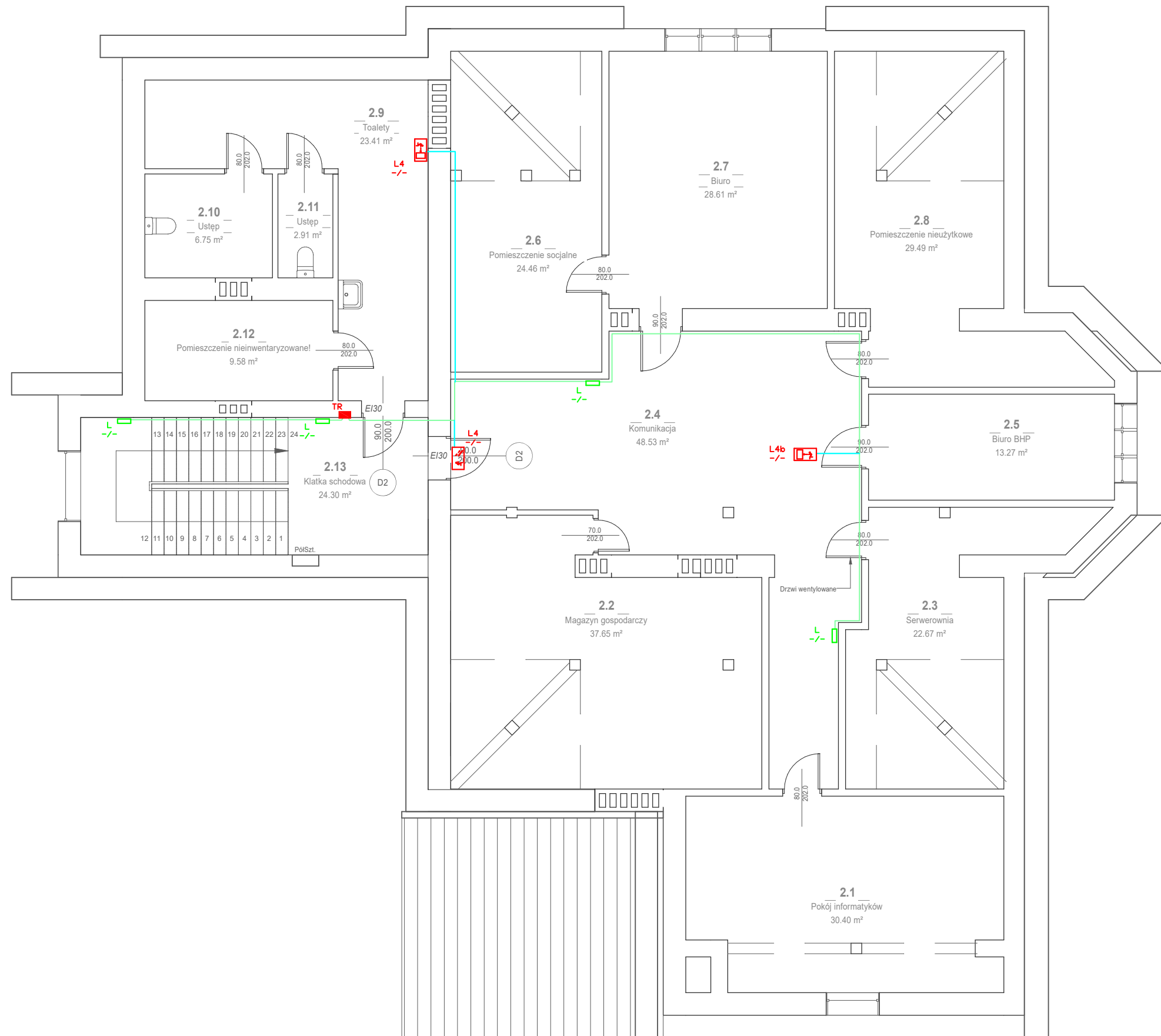
Inwestor: Dolnośląskie Centrum Zdrowia Psychicznego  
 Wyrbrzeże J. Conrada-Korzeniowskiego 18 50-226 Wrocław

Opracował: mgr inż. Dawid Furmaniak

Projektant: mgr inż. Piotr Furmaniak upr.bud. WKP/0405/POOE/11  
 specjalności elektroenergetycznej bez ograniczeń

Sprawdzający: mgr inż. Jerzy Jasiński upr.bud. 116/PW/93  
 specjalności elektroenergetycznej bez ograniczeń

Data: 11 -2015	Skala: 1:100	Branża / nr rys. : elektryczna / <b>E3</b>
-------------------	-----------------	---



	proj. trasy kabli/korytek
	istn. trasy kabli/korytek
	istn. oprawa awaryjna
	ONTEC S NM M1 COLD LED
	ONTEC S E1 NM LED z piktogramem
	ITECH Z LED z piktogramem
	ONTEC AP AT z piktogramem
	istniejący przycisk głównego przeciwpożarowego wyłącznika prądu
	projektowany przycisk głównego przeciwpożarowego wyłącznika prądu

**UWAGI:**

1. Instalację wykonać zgodnie z obowiązującymi normami i przepisami
2. Przed montażem opraw uwzględnić lokalizację innych opraw
3. Wykonać dokumentację powykonawczą
4. Po wykonaniu prac przeprowadzić próby poprawnego działania urządzeń
5. Przejścia pomiędzy stropami i ścianami należy odpowiednio zabezpieczyć
6. Piktogramy dobrać zgodnie z wytycznymi i planem ewakuacji



**ALIA Architektura**  
 ul. Topolowa 6 62-068 Rostorzewo  
 alia-arch.pl  
 kontakt@alia-arch.pl  
 881-967-865



ul. Topolowa 6 62-068 Rostorzewo tel. 696 097 772 biuro@nevtech.pl

Temat opracowania:

**PRZEBUDOWA BUDYNKU "A" DOLNOŚLĄSKIEGO CENTRUM ZDROWIA PSYCHICZNEGO W CELU DOSTOSOWANIA GO DO OBOWIĄZUJĄCYCH WYMOGÓW PRZECIWOŻAROWYCH**

Tytuł rysunku:

**RZUT PODDASZA**  
**instalacja oświetlenia awaryjnego**

Adres bud.: Wybrzeże J. Conrada-Korzeniowskiego 18 50-226 Wrocław  
 działka nr 2/3

Inwestor: Dolnośląskie Centrum Zdrowia Psychicznego  
 Wybrzeże J. Conrada-Korzeniowskiego 18 50-226 Wrocław

Opracował: mgr inż. Dawid Furmaniak

Projektant: mgr inż. Piotr Furmaniak upr.bud. WKPI/0405/POOE/11  
 specjalności elektroenergetycznej bez ograniczeń

Sprawdzający: mgr inż. Jerzy Jasiński upr.bud. 116/PW/93  
 specjalności elektroenergetycznej bez ograniczeń

Data: 11 -2015

Skala: 1:100

Branża / nr rys. :  
 elektryczna / **E4**