

## **Dolnośląskie Centrum Zdrowia Psychicznego we Wrocławiu**

Partner kontaktowy:  
Numer zlecenia:  
Firma:  
Numer klienta:

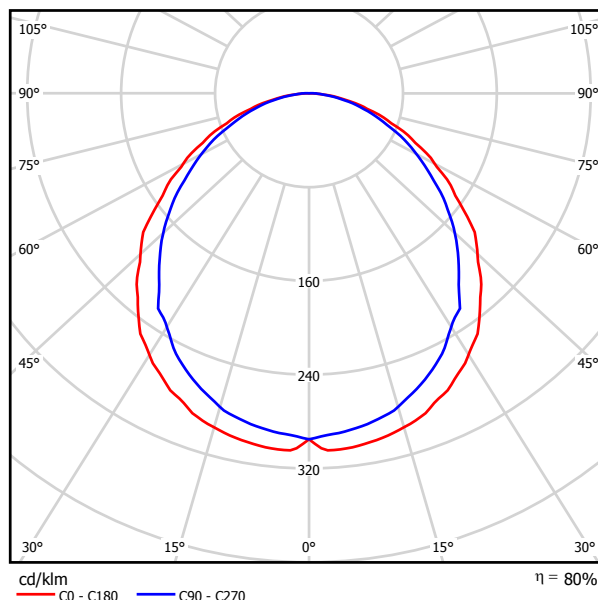
Data: 19.08.2010  
Edytor:

Edytor  
Telefon  
faks  
e-Mail

**ESSYSTEM 866340 OP1-S8TC1N / Karta danych oprawy**

Ilustracje oświetleń znajdziesz w naszym katalogu oświetleń.

Wylot światła 1:



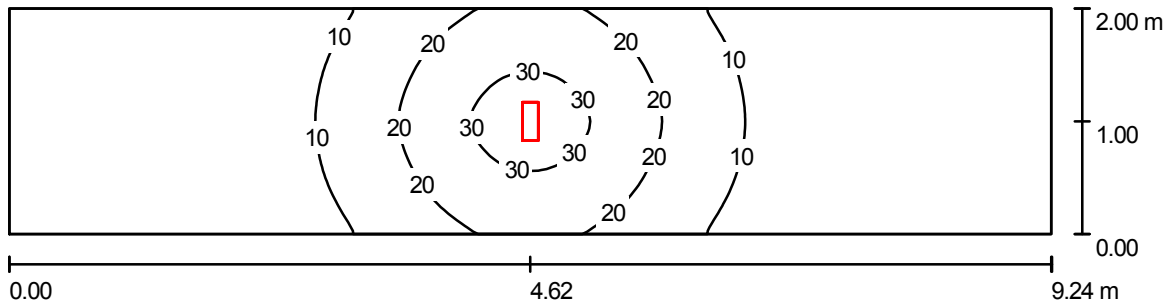
Klasyfikacja oświetleń CIE: 100  
Kod Flux CIE: 50 81 96 100 80

Wylot światła 1:

Oszacowanie oślepienia według UGR											
h Sufit	70	70	50	50	30	70	70	50	50	30	
h Ściany	50	30	50	30	30	50	30	50	30	30	
h Podłoga	20	20	20	20	20	20	20	20	20	20	
Kierunek spojrzenia w poprzek do osi lampy	Kierunek spojrzenia w poprzek do osi lampy					Kierunek spojrzenia wzdłuż do osi lampy					
	2H	2H	17.1	18.4	17.4	18.6	18.8	16.4	17.7	16.7	17.9
	3H	18.6	19.8	18.9	20.0	20.3	17.7	18.9	18.1	19.2	19.4
	4H	19.2	20.3	19.5	20.6	20.9	18.3	19.4	18.6	19.7	20.0
	6H	19.6	20.6	20.0	20.9	21.3	18.7	19.7	19.1	20.0	20.3
	8H	19.8	20.8	20.1	21.1	21.4	18.9	19.8	19.2	20.1	20.5
	12H	19.9	20.8	20.2	21.1	21.5	18.9	19.9	19.3	20.2	20.5
4H	2H	17.6	18.7	17.9	19.0	19.3	17.1	18.2	17.4	18.4	18.7
	3H	19.3	20.2	19.6	20.5	20.9	18.6	19.5	19.0	19.9	20.2
	4H	20.0	20.8	20.4	21.2	21.6	19.3	20.1	19.7	20.5	20.8
	6H	20.6	21.3	21.0	21.7	22.1	19.8	20.5	20.2	20.9	21.3
	8H	20.8	21.5	21.2	21.9	22.3	20.0	20.7	20.5	21.1	21.5
	12H	20.9	21.5	21.4	22.0	22.4	20.2	20.8	20.6	21.2	21.6
8H	4H	20.2	20.9	20.7	21.3	21.7	19.6	20.2	20.0	20.6	21.0
	6H	20.9	21.5	21.4	21.9	22.3	20.3	20.8	20.7	21.2	21.7
	8H	21.2	21.7	21.7	22.1	22.6	20.5	21.0	21.0	21.5	21.9
	12H	21.4	21.8	21.9	22.3	22.8	20.8	21.2	21.3	21.6	22.1
12H	4H	20.2	20.8	20.7	21.2	21.7	19.6	20.2	20.0	20.6	21.0
	6H	21.0	21.4	21.4	21.9	22.4	20.3	20.8	20.8	21.2	21.7
	8H	21.3	21.7	21.8	22.1	22.6	20.6	21.0	21.1	21.5	22.0
Wariacja pozycji obserwatora dla odstępów opraw S											
S = 1.0H	+0.1 / -0.1					+0.1 / -0.1					
S = 1.5H	+0.2 / -0.4					+0.3 / -0.4					
S = 2.0H	+0.5 / -0.7					+0.4 / -0.8					
Tabela standardowa	BK06					BK05					
Składnik sumy korekty	3.4					2.2					
Poprawione wskaźniki oślepienia odniesione do 470lm. Całkowity strumień świetlny											

Edytor  
Telefon  
faks  
e-Mail

## Pomieszczenie 1 / Podsumowanie



Wysokość pomieszczenia: 3.000 m, Wysokość montażu: 3.000 m,  
Współczynnik konserwacji: 0.77

Wartości Lux, Skala 1:67

Powierzchnia	$\rho$ [%]	$E_m$ [lx]	$E_{min}$ [lx]	$E_{max}$ [lx]	$E_{min} / E_m$
Płaszczyzna pracy	/	10	0.77	33	0.076
Podłoga	0	7.34	1.23	17	0.167
Sufit	0	0.00	0.00	0.04	0.000
Ściany (4)	0	3.92	0.01	36	/

### Płaszczyzna pracy:

Wysokość: 0.850 m  
Siatka: 128 x 32 Punkty  
Margines: 0.000 m

### Wykaz opraw

Nr.	Ilość	Etykieta (Czynnik korekcyjny)	$\Phi$ [lm]	P [W]
1	1	ESSYSTEM 866340 OP1-S8TC1N (1.000)	650	8.0
W sumie:			650	8.0

Specyfikacja mocy przyłączeniowej:  $0.43 \text{ W/m}^2 = 4.29 \text{ W/m}^2/100 \text{ lx}$  (Powierzchnia podstawowa:  $18.48 \text{ m}^2$ )

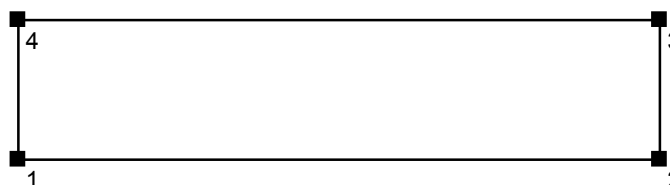
Edytor  
Telefon  
faks  
e-Mail

## Pomieszczenie 1 / Protokół wprowadzenia

Wysokość płaszczyzny pracy: 0.850 m  
Margines: 0.000 m

Współczynnik konserwacji: 0.77

Wysokość pomieszczenia: 3.000 m  
Powierzchnia podstawowa: 18.48 m<sup>2</sup>



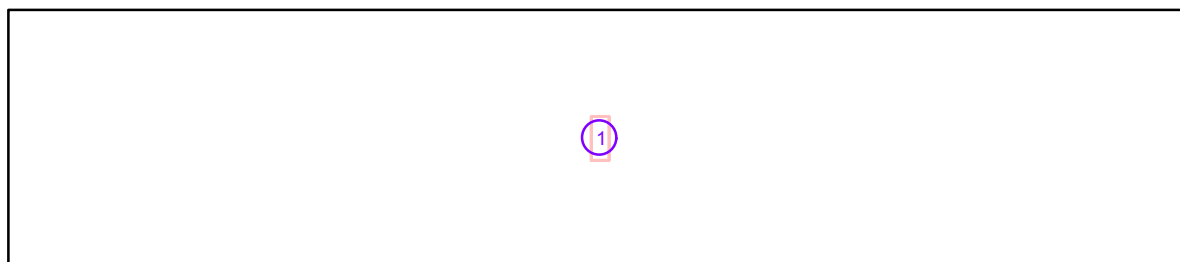
Powierzchnia	Rho [%]	od ( [m]   [m] )	do ( [m]   [m] )	Długość [m]
Podłoga	0	/	/	/
Sufit	0	/	/	/
Ściana 1	0	( 0.000   0.000 )	( 9.240   0.000 )	9.240
Ściana 2	0	( 9.240   0.000 )	( 9.240   2.000 )	2.000
Ściana 3	0	( 9.240   2.000 )	( 0.000   2.000 )	9.240
Ściana 4	0	( 0.000   2.000 )	( 0.000   0.000 )	2.000

Edytor  
Telefon  
faks  
e-Mail

## Pomieszczenie 1 / Oprawy (lista współrzędnych)

### ESSYSTEM 866340 OP1-S8TC1N

650 lm, 8.0 W, 1 x 1 x Definiowany przez Użytkownika (Czynnik korekcyjny 1.000).



Nr.	Pozycja [m]			Rotacja [°]		
	X	Y	Z	X	Y	Z
1	4.620	1.000	3.000	0.0	0.0	0.0