

1x przewód YnTKSY 1x2x0,8 -do piwnicy
korytko kablowe 60x40

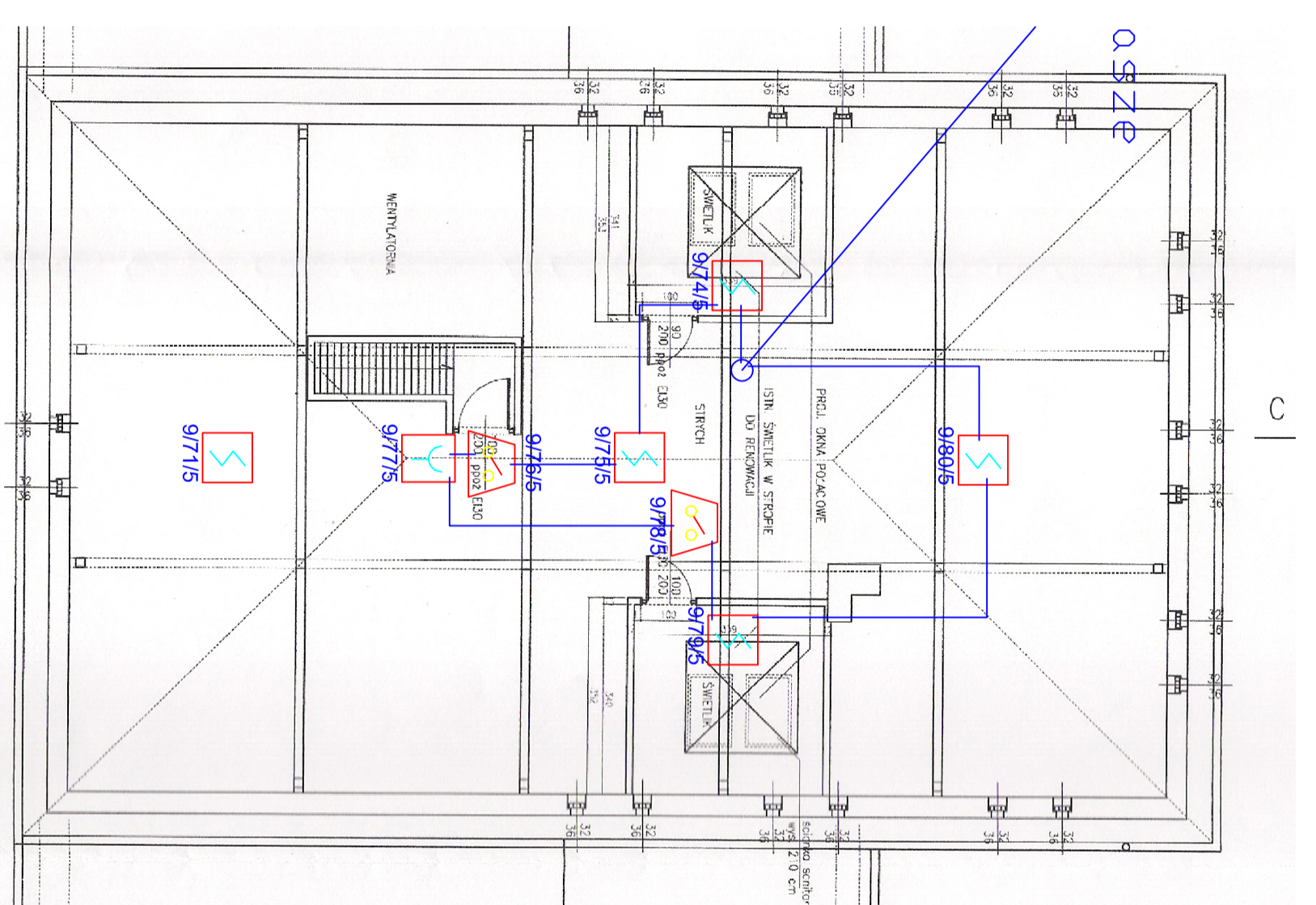
1x przewód YnTKSY 1x2x0,8 -na strych
korytko kablowe 60x40

RZUT Poddasza

- UWAGI:**
- Schemat ogólny instalacji sygnalizacji pożaru wg Iys. nr 1.
 - Instalację sygnalizacji pożaru wykonać kablami:
 - LD - YnTKSY 1x2x0,8mm, XzTKMXpw
 - LA - HDGs 2x1mm
 - LS - HDGs 2x1mm
 - Kabelki układać:
 - w korytkach metalowych przedzielonych przegrodą od instalacji elektrycznych
 - w RL n/i - zjazdy z korytek do urządzeń liniowych

OZNACZENIA:

- optyczna uniwersalna czujka dymu
- optyczna uniwersalna czujka dymu z sygnalizatorem zadziałania
- ręczny ostrzegacz pożaru
- element kontrolno-sterujący EKS
- element wielowysciowy sterujący EMS
- sygnalizator akustyczny
- LD linia dozoruwa
- LS, LA linia sygnałowa i alarmowa



ANCOR Sp. z o.o.
ul. Gajowicka 114-116
Wrocław



Investor: DCCP Sp. z o.o.
ul. Wybrzeże J.C. Korzeniowskiego 18, 50-226 Wrocław

Nr projektu: E-16/DCCP/2010
Nr rysunku: S-05
SKALA: Stadium: PW
1:100
Projektant: W. Kąkol
Data: 08.10.14
Podpis: 08.10.14
Wzrost: 174cm
Data: 08.10.14
Podpis: 08.10.14
Wzrost: 174cm

Temat	Zmiana
Instalacja Systemu sygnalizacji pożaru	
Skala	
1:100	
Projektant	
W. Kąkol	
Data	
08.10.14	
Podpis	
08.10.14	
Wzrost	
174cm	
Data	
08.10.14	
Podpis	
08.10.14	
Wzrost	
174cm	

Projekt zawiera rozwiązania autorskie. Kopolowanie i udzielenie treści w inn. zakresie może się odbywać zgodnie z przepisami prawa autorskiego obowiązującymi w Polsce.